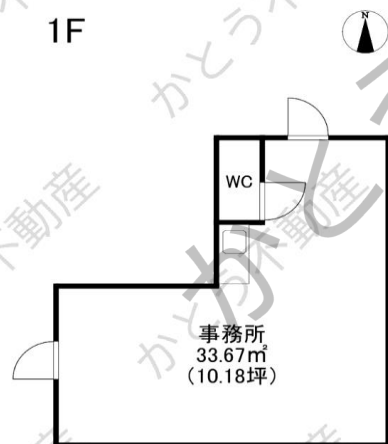


種
目貸事務所
FOR RENT

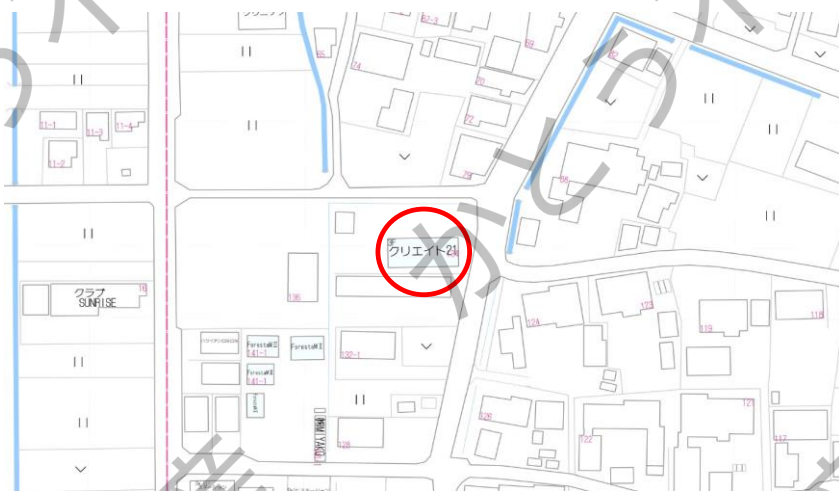
交通: 名鉄各務原線「切通」駅 徒歩26分



1F



※間取りは現況を優先します。



物件名	クリエイト21 1階西		
所在地	羽島郡岐南町伏屋4丁目134		
専有面積	33.67	m ²	10.18 坪
敷地面積		m ²	坪
築年	1900年2月	構造	鉄骨造3階建/1階
現況	空	引き渡し	即可
賃料	66,000 円 (税込)		
共益費・管理費	3,000	円	
保証金	-	ヶ月	- 円
礼金	-	ヶ月	- 円
契約期間	3	年	
駐車場	空き要確認 5,500円/台		
設備	上水、下水、プロパン		
用途地域	第一種住居地域		
保証会社	加入要 (初回保証料: 賃料総額の1ヶ月分)		
物件NO.	R1315		
備考	・短期違約金: 3年未満退去で賃料1ヶ月 ・初回保証料: 総賃料80% 月次2.5% 引落手数料330円 ・室内修繕費用: 300,000円(契約時) 交渉可 ・水道料金: 3,000円/月(日割不可)		
※間取りは現況優先とします			
●成約時には賃料1か月分×消費税を頂戴いたします			

事業用物件専門の

売買 賃貸

かとう不動産

岐阜 (1) 5068号

本社: 各務原市那加石山町2丁目20-1 Mポートビル2F

TEL 058-322-6206 FAX 058-322-6203

mail: info@kato-r.jp 取引形態: 媒介



ホームページはこちら