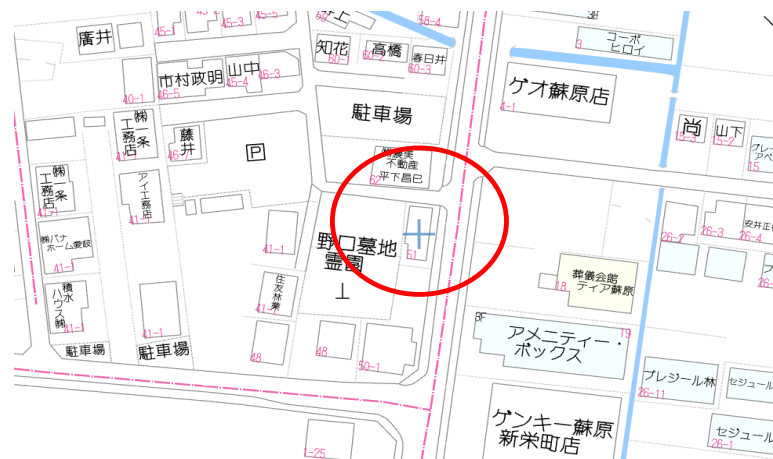
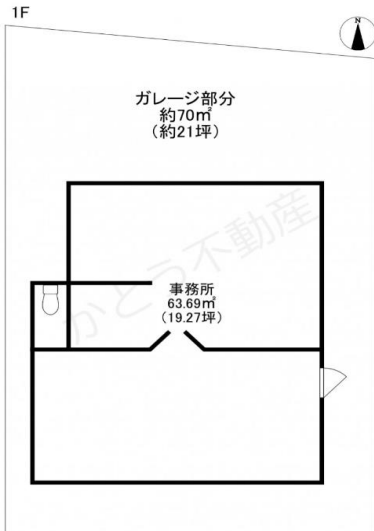


種  
目

貸店舗・事務所  
FOR RENT

交通： 名鉄「六軒」駅徒歩13分



物件名	タウンエスポア 1F		
所在地	各務原市蘇原青雲町3丁目51		
専有面積	133.69 m <sup>2</sup>	40.44 坪	
敷地面積	m <sup>2</sup>		坪
築年		構造	RC
現況	空	引き渡し	相談
賃料	154,000 円 (税込)		
共益費・管理費	円		
保証金	6 ヶ月	840,000 円	
礼金	ヶ月		円
契約期間	年		
駐車場			
設備	上水、下水、プロパン		
用途地域	近隣商業地域		
保証会社	加入要 (初回保証料: 賃料総額の1ヶ月分)		
物件NO.	R1353N		
備考	<ul style="list-style-type: none"> <li>・保証金は内装条件により相談(6ヶ月~12ヶ月)</li> <li>・専有面積は「事務所」63.69㎡、「ガレージ」70㎡の合計です</li> </ul>		
※間取りは現況優先とします			
●成約時には仲介手数料として賃料1か月分×消費税を頂戴いたします			

事業用物件専門の

売買 賃貸

かとう不動産

岐阜 (1) 5068号

本社：各務原市那加石山町2丁目20-1 Mポートビル2F

TEL 058-322-6206 FAX 058-322-6203

mail: info@kato-r.jp 取引形態：媒介



ホームページはこちら