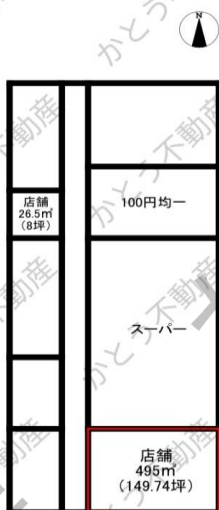
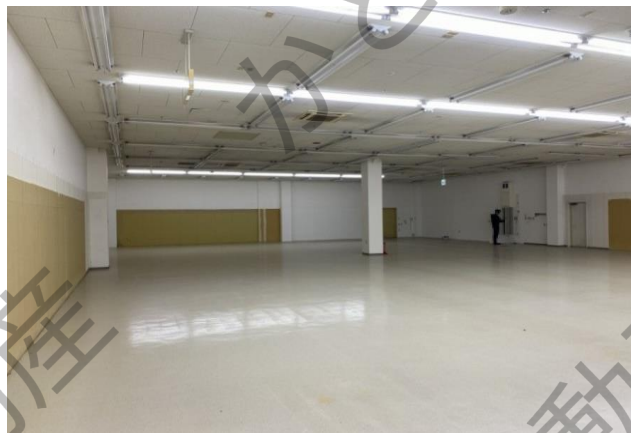


種
目

貸店舗
FOR RENT

交通： 名鉄各務原線「鵜沼」 徒歩17分



※間取りは現況を優先します。



物件名	コノミヤ鵜沼店		
所在地	各務原市鵜沼東町1丁目10番地		
専有面積	495 m ²	149.74 坪	
敷地面積	m ²		坪
築年	1998年11月	構造	鉄骨造
現況	空き	引き渡し	相談
賃料	1,152,998 円 (税込)		
共益費・管理費	247,071 円		
敷金/保証金	6 ヶ月	6,289,080 円	
礼金	- ヶ月	- 円	
契約期間	3 年		
駐車場	お客様駐車場 458台		
設備	-		
用途地域	近隣商業地域		
保証会社	加入要 (初回保証料: 賃料総額の1ヶ月分)		
物件NO.	R1423H		
備考	<p>【26.5㎡(8坪)】も募集中</p> <p>賃料(税込)74,800円</p> <p>共益費(税込)13,200円</p> <p>保証金6か月</p> <p>※間取りは現況優先とします</p> <p>●成約時には仲介手数料として賃料1か月分×消費税を頂戴いたします</p>		

事業用物件専門の

売買 賃貸

かとう不動産

岐阜 (1) 5068号

本社：各務原市那加石山町2丁目20-1 Mポートビル2F

TEL 058-322-6206 FAX 058-322-6203

mail: info@kato-r.jp 取引形態：媒介



ホームページはこちら