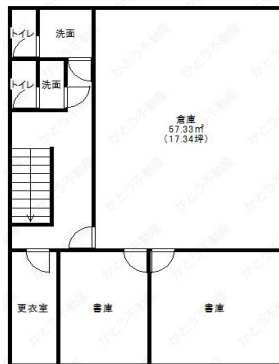


種
目貸店舗・事務所
FOR RENT

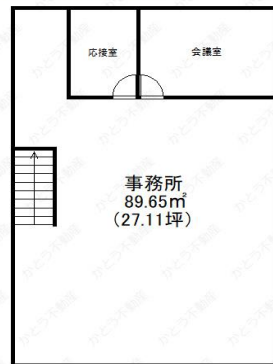
交通： 東海道本線「西岐阜」駅 徒歩38分



1F 115.57㎡(34.95坪)



2F 115.57㎡(34.95坪)



物件名	岐阜市六条片田 貸倉庫・事務所		
所在地	岐阜市六条片田6丁目19-9		
専有面積	231.14 m ²	69.91 坪	
敷地面積	m ²	坪	
築年	平成3年9月	構造	鉄骨造
現況	使用中	引き渡し	R6.11月ごろ
賃料	430,000 円 (税込)		
共益費・管理費	円		
敷金/保証金	3 ヶ月	円	
礼金	0 ヶ月	円	
契約期間	3 年		
駐車場	敷地内あり		
設備	井戸・下水・プロパン		
用途地域	工業地域		
保証会社	加入要	(初回保証料: 賃料総額の1ヶ月分)	
物件NO.	R1655H		
備考	・償却費1ヶ月		
※間取りは現況優先とします			
●成約時には仲介手数料として賃料1か月分×消費税を頂戴いたします			

事業用物件専門の

売買 賃貸

かとう不動産

岐阜 (1) 5068号

本社：各務原市那加石山町2丁目20-1 Mポートビル2F

TEL 058-322-6206 FAX 058-322-6203

mail: info@kato-r.jp 取引形態：媒介



ホームページはこちら