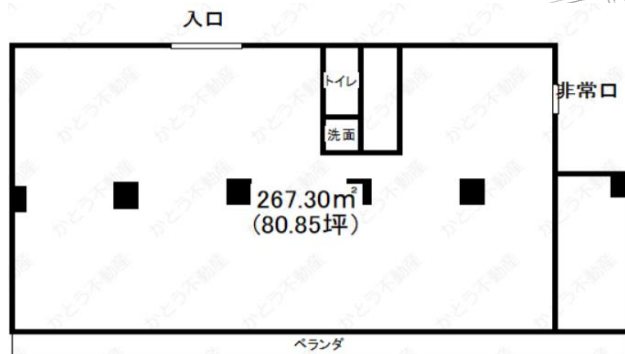
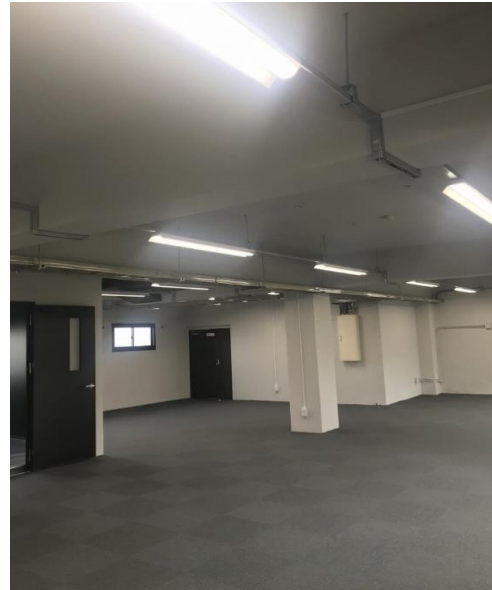


種目

貸店舗・事務所
FOR RENT

交通: バス「本荘公民館」徒歩1分



物件名	太陽マンション2F		
所在地	岐阜市此花町6丁目9		
専有面積	267.3 m ²	80.85 坪	
敷地面積	m ²		坪
築年	1975年12月	構造	RC
現況	空	引き渡し	即
賃料	253,000 円 (税込)		
共益費・管理費	11,000 円		
保証金	ヶ月	660,000 円	
礼金	ヶ月		円
契約期間	3 年		
駐車場	敷地内 賃料込		
設備			
用途地域	第2種住居地域		
保証会社	加入要 (初回保証料: 賃料総額の1ヶ月分)		
物件NO.	R1637<		
備考			
※間取りは現況優先とします			
●成約時には仲介手数料として賃料1か月分×消費税を頂戴いたします			

事業用物件専門の

売買 賃貸

かとう不動産

岐阜 (1) 5068号

本社: 各務原市那加石山町2丁目20-1 Mポートビル2F

TEL 058-322-6206 FAX 058-322-6203

mail: info@kato-r.jp 取引形態: 媒介



ホームページはこちら