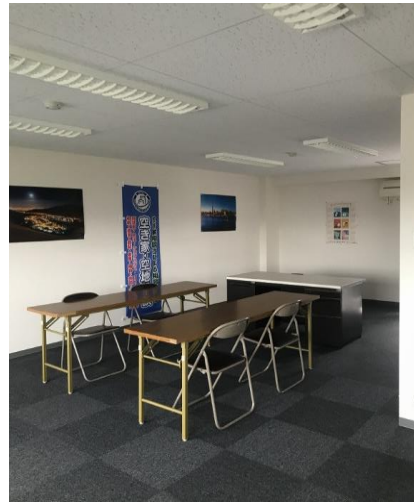


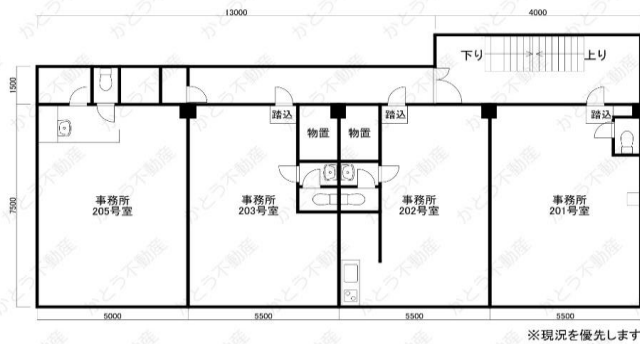
種
目

貸店舗・事務所
FOR RENT

交通： 岐阜バス「産業会館前」バス停 徒歩4分



物件名	桜マンション		
所在地	岐阜市六条南2丁目13-2		
専有面積	45 m ²	13.61 坪	
敷地面積	m ²		坪
築年	1972年6月	構造	RC造
現況	空き	引き渡し	相談
賃料	66,000 円 (税込)		
共益費・管理費	5,000 円		
保証金	3 ヶ月	180,000 円	
礼金	1 ヶ月	66,000 円	
契約期間	3 年		
駐車場	10,000円		
設備	上水、下水、トイレ、エアコン		
用途地域	準工業地域		
保証会社	加入要		
物件NO.	R1654<		
備考	<ul style="list-style-type: none"> ・火災保険加入要 ・空室 301、401、402、403、405 01～03号室 41.25㎡ / 05号室 45㎡ ・初回保証料、更新料/年あり 		
※間取りは現況優先とします			
●成約時には賃料1か月分×消費税を頂戴いたします			



事業用物件専門の

売買 賃貸

かとう不動産

岐阜(1) 5068号

本社：各務原市那加石山町2丁目20-1 Mポートビル2F

TEL 058-322-6206 FAX 058-322-6203

mail: info@kato-r.jp 取引形態：媒介



ホームページはこちら