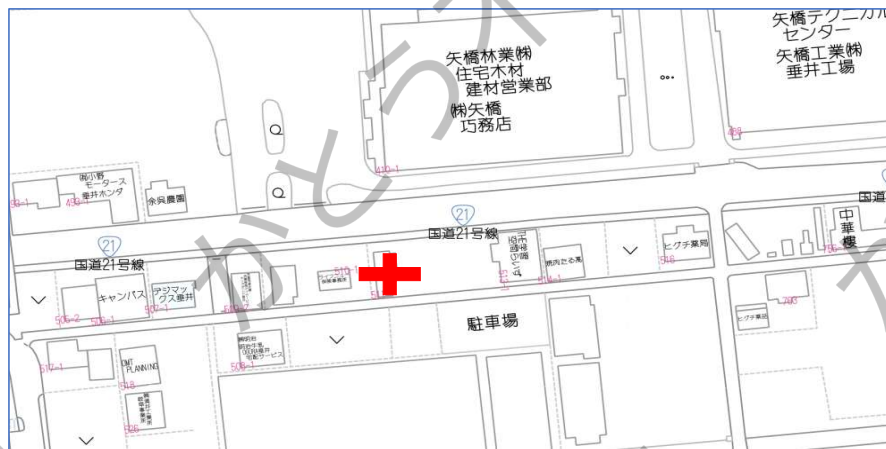
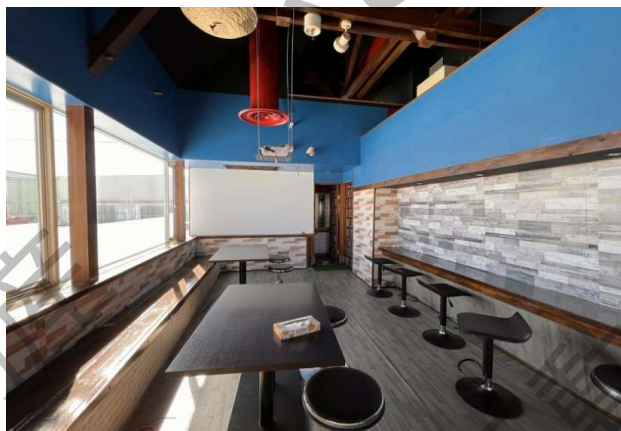


種  
目

貸店舗  
FOR RENT

交通： 東海道本線「垂井駅」徒歩15分



物件名	垂井町表佐 貸店舗		
所在地	不破郡垂井町表佐511-1		
専有面積	72.51	m <sup>2</sup>	21.93 坪
敷地面積		m <sup>2</sup>	0.00 坪
築年	1990年3月	構造	木造1階建
現況	-	引き渡し	相談
賃料	220,000 円 (税込)		
共益費・管理費	0	円	
敷金	1	ヵ月	220,000 円
礼金	1	ヵ月	220,000 円
償却費	1	ヵ月	220,000 円
契約期間	3	年	
駐車場	有(約10台)家賃込		
設備	プロパン・大型冷蔵庫(残置物)		
用途地域	準工業地域		
保証会社	必須	初回保証料:賃料総額の1か月分 更新料/有	
物件NO.	R1764N		
備考	●保証会社は原則、加入要(初回保証料:賃料総額の1か月分、更新料有) ●火災保険加入要 ●家財保険会社 指定有 ●駐車場にある看板使用可能  ●成約時には賃料1か月分×消費税を頂戴いたします		

事業用物件専門の

売買 賃貸

かとう不動産

岐阜(2)5068号

大垣オフィス：大垣市神田町1丁目6番地 グラニービル2A

TEL 0584-47-5866 FAX 0584-47-5867

mail: info@kato-r.jp 取引形態：媒介



ホームページはこちら