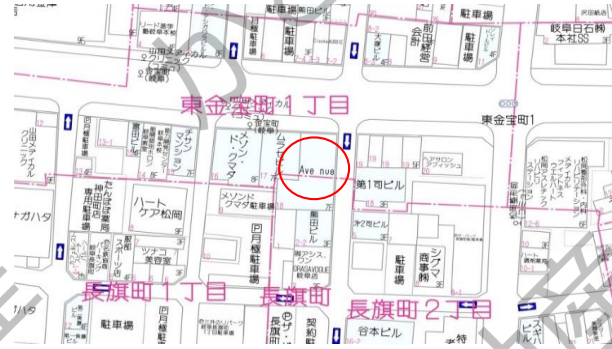
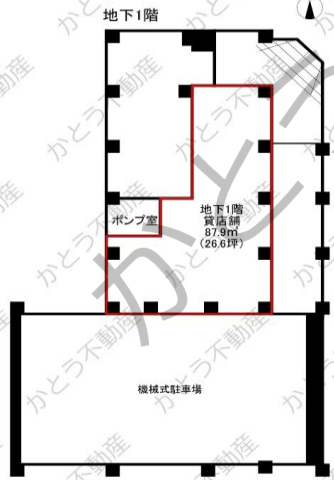


種目 **貸店舗**
FOR RENT

交通: 名鉄岐阜駅 徒歩7分



物件名	アベニュー 地下1階		
所在地	岐阜市東金宝町1-18		
専有面積	87.9 m ²	26.60 坪	
敷地面積	m ²		坪
築年	1994年6月	構造	RC造地下1階7階建
現況	空き	引き渡し	相談
賃料	143,000 円 (税込)		
共益費・管理費	11,000 円		
保証金	6 ヶ月		
償却費	3 ヶ月	429,000 円	
契約期間	3 年		
駐車場	空き無し(要確認)		
設備	EV、機械式駐車場		
用途地域	商業地域		
保証会社	必須	(初回保証料: 賃料総額の1ヶ月分)	
物件NO.	R1365H		
備考	・火災保険加入要 【1Aも募集中】 40.9m ² (12.3坪) ・賃料: 110,000円 ・保証金: 4か月 ・共益費: 11,000円 ・償却: 2か月		
	※間取りは現況優先とします		
	●成約時には賃料1か月分×消費税を頂戴いたします		



※間取りは現況を優先とする



※間取りは現況を優先とする

事業用物件専門の

売買 賃貸

かとう不動産

岐阜 (1) 5068号

本社: 各務原市那加石山町2丁目20-1 Mポートビル2F

TEL 058-322-6206 FAX 058-322-6203

mail: info@kato-r.jp 取引形態: 媒介



ホームページはこちら