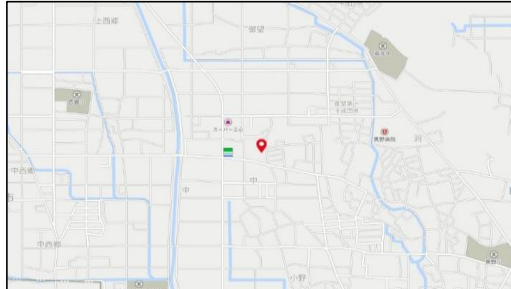


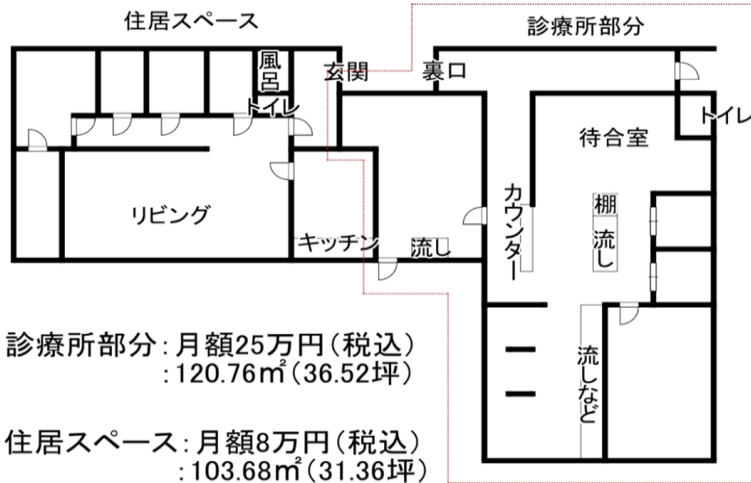
種目

貸店舗
FOR RENT

交通: 「寿楽苑前」バス停 徒歩2分



1F 住居+診療所 計224.44㎡(67.89坪)



診療所部分: 月額25万円(税込)
: 120.76㎡(36.52坪)

住居スペース: 月額8万円(税込)
: 103.68㎡(31.36坪)

※面積は概算

物件名	歯科医院居抜き 貸店舗		
所在地	岐阜市中447-5		
専有面積	120.76 m ²	36.52 坪	
敷地面積	m ²		坪
築年	1993年2月	構造	木造平屋建
現況	空き	引き渡し	相談
賃料	※ 診療所のみ 250,000 円 (税込)		※ 全額償却
共益費・管理費	0 円		
保証金	3 ヶ月	750,000 円	
礼金	1 ヶ月	250,000 円	
契約期間	3 年		
駐車場	家賃込み 店舗東側5台		
設備	上水、下水、プロパン(指定会社あり)		
用途地域	第一種中高層住居地域		
保証会社	必須 (初回保証料: 賃料総額の1ヶ月分、更新料なし)		
物件NO.	R1966H		
備考	<ul style="list-style-type: none"> ・火災保険加入要 ・水道代4,500円/月 ・診療所: 月額25万円 居住用: 月額8万 ・住居用は駐車場2台込み ・店舗北側6台分の駐車場は賃料・区画相談可 		
	※間取りは現況優先とします		
	●成約時には賃料1か月分×消費税を頂戴いたします		

事業用物件専門の

売買 賃貸

かとう不動産

岐阜 (1) 5068号

本社: 各務原市那加石山町2丁目20-1 Mポートビル2F

TEL 058-322-6206 FAX 058-322-6203

mail: info@kato-r.jp 取引形態: 媒介



ホームページはこちら