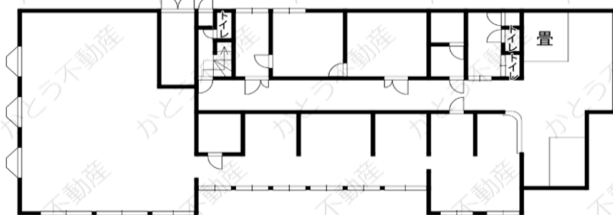


売物件	価格	樽見鉄道「北方真桑」駅徒歩約6分	所在 (住居表示・登記地番)
	3,980万円		本巣市上真桑字糸貫川通2240-102



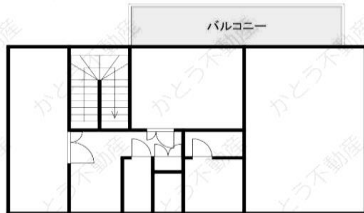
土地	(所有権)・借地権 (公簿)1,507㎡(455.86坪) 地目(原野)
	接面道路(公道) 道路方位(東:16m)(西:5.2m)(北:5.6m)
建築	構造(鉄骨造スレート葺2階建) 建築(平成5年8月) 1階:369.21㎡ 2階76.25㎡ 合計(公簿)445.46㎡(134.75坪)
	建ぺい率 60% 容積率 200% 用途地域(第2種住居地域) 都市計画(非線引き)
施設	上水、井戸 浄化槽(80人槽)
	引渡:即可 整形外科跡(リハビリ室有) 建物一部雨漏り箇所有 売主

1階 369.21㎡(111.68坪)



2F 76.25㎡(23.06坪)

※間取りは現況を優先とする



※このハウジングマップは概要紹介図です。図面と現況が異なる場合は現況優先とします。

事業用物件専門の



各務原市那加石山町2丁目20番地1 Mポートビル2F

- 岐阜県知事(1)第5068号
- (社)宅地建物取引業協会会員



TEL 058-322-6206

FAX 058-322-6203

mail info@kato-r.jp