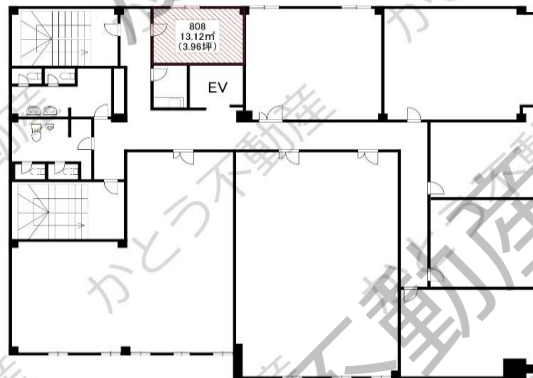


種目 **貸事務所**
FOR RENT

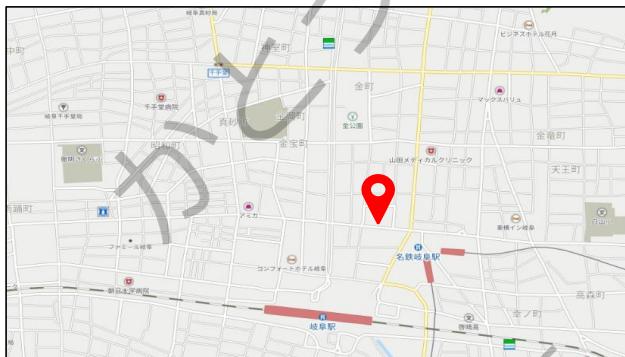
交通: 名鉄各務原線「岐阜」駅 徒歩 7分



8F



※間取りは現況を優先とする



物件名	岐阜ステーションビル 808		
所在地	岐阜県岐阜市金町6丁目21		
専有面積	13.12 m ²	3.96 坪	
敷地面積	m ²		坪
築年	1979年3月	構造	SRC造9階建
現況	空き	引き渡し	相談
賃料	49,500 円 (税込)		
共益費・管理費	0	円	
敷金/保証金	3	ヶ月	148,500 円
礼金	0	ヶ月	
契約期間	2 年		
駐車場	2台	16,500 円/台	
設備	共用トイレ・共用給湯室・エレベーター1基・機械警備・機械式駐車場・空調		
用途地域	商業地域		
保証会社	必須	(初回保証料等:下記記載)	
物件NO.	R1233K		
備考	<ul style="list-style-type: none"> ・フリーレントの場合、2年以内の契約期間内解約でフリーレント分の違約金が発生 ・保証会社必須:初回保証料70~90%、更新料10% ・館銘板作成費:実費 ・外国人契約可 		
●成約時には賃料1か月分×消費税を頂戴いたします			

事業用物件専門の

売買 賃貸

かとう不動産

岐阜 (1) 5068号

本社: 各務原市那加石山町2丁目20-1 Mポートビル2F

TEL 058-322-6206 FAX 058-322-6203

mail: info@kato-r.jp 取引形態: 媒介



ホームページはこちら