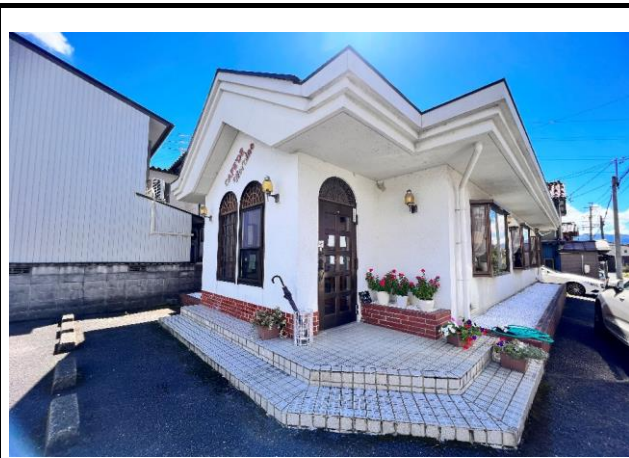


売店舗	交通:美濃赤坂線 荒尾駅 徒歩16分	所在 ( 住居表示・登記地番 ) 大垣市荒尾町字中牧野1802番地23
	売買価格 870万円	



※このハウジングマップは概要紹介図です。図面と現況が異なる場合は現況優先とします。

土	( 所有権・借地権 ) ( 公簿・実測 ) 222.31 ㎡ ( 67.24 坪 )
地	接面道路 北:公道(574荒尾1号線) 西:公道(1419荒尾24号線) 道路幅員 北:8m 西約4.7m 地勢 ( 平坦 )
建	構造 ( 鉄骨造ルーフィング葺2階建 ) 建築 ( 1984年8月30日 )
築	合計 ( 公簿・現況 ) 95.12 ㎡ ( 28.77 坪 ) 1階:74.81㎡ 2階:20.31㎡
制	建ぺい率 60 % 容積率 200 % 用途地域 ( 第一種中高層住居地域 ) 防火地域 ( - ) 都市計画 ( 市街化区域 ) その他の法令上の制限
限	22条区域、景観法
条	
件	
引	現状 ( 2023.9.30まで営業中 )
渡	
備	店内内装居抜き引渡し(厨房機器一部撤去有)
考	

事業用物件専門の  
**かとう不動産**

大垣市神田町一丁目6番地ダラーニビル2A  
 ■ 岐阜県知事(1)第5068号  
 ■ (社)宅地建物取引業協会会員  
 取引態様: 仲介

TEL 0584-47-5866  
 FAX 0584-47-5867  
 mail info@kato-r.jp

**売買** **賃貸**