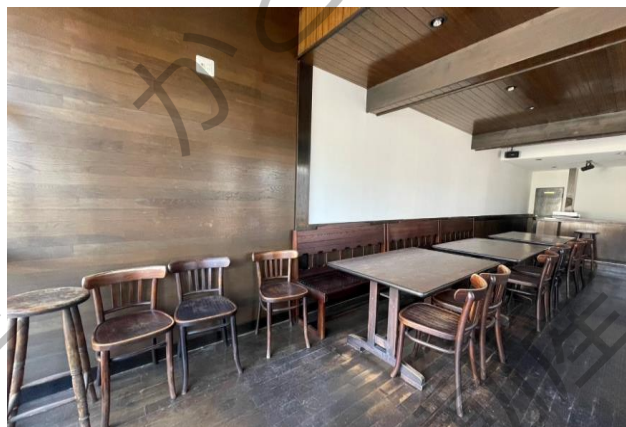


種
目

貸店舗・事務所
FOR RENT

交通： 岐阜バス 材木町バス停 徒歩1分



1F



※間取りは現況を優先します。



物件名	上大久和 貸店舗		
所在地	岐阜市上大久和町25番地2-3		
専有面積	39.66	m ²	11.99 坪
敷地面積		m ²	坪
築年	1953年	構造	木造瓦葺2階建
現況	空き	引き渡し	相談
賃料	125,000 円 (税込)		
共益費・管理費	-	円	
保証金	2	ヶ月	/償却100%
礼金	-	ヶ月	円
契約期間	3	年	
駐車場	2台有り(賃料込み)		
設備	上水、下水、都市ガス		
用途地域	第1種住居地域		
保証会社	加入要 (詳細は要確認)		
物件NO.	R2114H		
備考	・火災保険加入要		
	・設備は相談		
	・深夜営業不可		
	・スターアップ支援です！		
	指定工事業者にて内装工事を300万円以上かけてくださった方に		
	最初の1年間の家賃125,000円から55,000円引き		
	賃料70,000円(税込)にさせていただきます。		
	条件:短期違約金有。		
※間取りは現況優先とします			
●成約時には賃料1か月分×消費税を頂戴いたします			

事業用物件専門の

売買 賃貸

かとう不動産

岐阜(1) 5068号

本社：各務原市那加石山町2丁目20-1 Mポートビル2F

TEL 058-322-6206

FAX 058-322-6203

mail: info@kato-r.jp

取引形態：媒介



ホームページはこちら