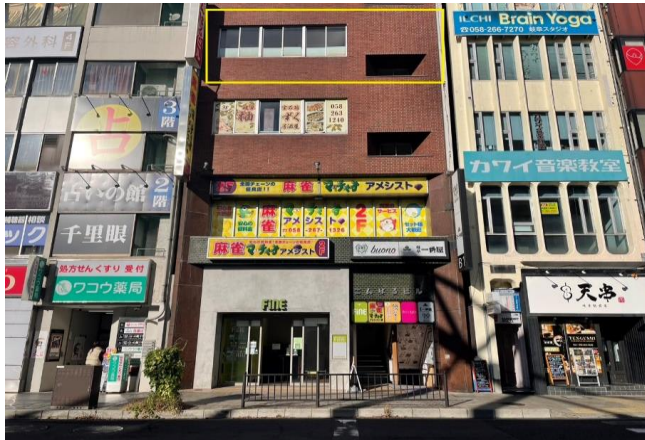


種目

貸店舗・事務所
FOR RENT

交通： 名鉄名古屋本線「名鉄岐阜」駅 徒歩1分



※間取りは現況を優先とします。



物件名	こんぱるビル 4F		
所在地	岐阜市長住町2-1		
専有面積	215.86 m ²	65.29 坪	
敷地面積	m ²		坪
築年	1970年3月	構造	RC造
現況	空き	引き渡し	相談
賃料	495,000 円 (税込)		
共益費・管理費	0 円		
保証金	8 ヶ月	3,960,000 円	
礼金	0 ヶ月		円
契約期間	3 年		
駐車場	なし		
設備	井戸・下水・都市ガス		
用途地域	商業地域		
保証会社	加入要	(初回保証料: 賃料総額の1ヶ月分)	
物件NO.	R2175K		
備考	<ul style="list-style-type: none"> ・火災保険加入要 ・空調、水回り残置物 		
※間取りは現況優先とします			
●成約時には賃料1か月分×消費税を頂戴いたします			

事業用物件専門の

売買 賃貸

かとう不動産

岐阜 (1) 5068号

本社：各務原市那加石山町2丁目20-1 Mポートビル2F

TEL 058-322-6206 FAX 058-322-6203

mail: info@kato-r.jp 取引形態：媒介



ホームページはこちら