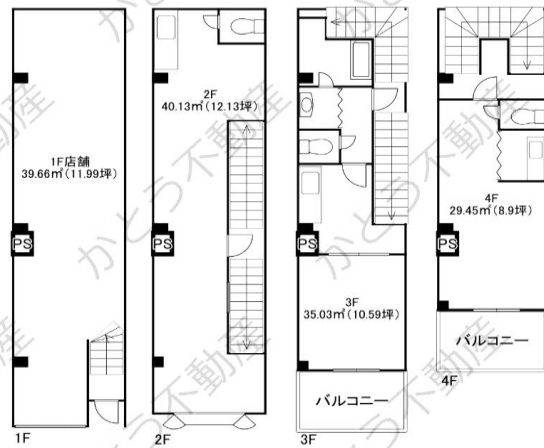


種目

貸店舗・事務所  
FOR RENT

交通：名鉄名古屋本線 名鉄岐阜駅 徒歩10分



※間取りは現況を優先とします。



物件名	近藤ビル		
所在地	岐阜市神室町1丁目32-2		
専有面積	144.27 m <sup>2</sup>	43.64 坪	
敷地面積	m <sup>2</sup>		坪
築年	1985年3月	構造	鉄骨造
現況	空き	引き渡し	相談
賃料	100,000 円 (税込)		
共益費・管理費	0 円		
保証金	2 ヶ月		円
礼金	1 ヶ月		円
契約期間	3 年		
駐車場	無し		
設備	上水・下水・都市ガス		
用途地域	商業地域		
保証会社	加入要 (初回保証料: 賃料総額の1ヶ月分、更新料なし)		
物件NO.	R2201<		
備考	<ul style="list-style-type: none"> <li>・火災保険加入要</li> <li>・償却・敷引 50%</li> </ul>		
※間取りは現況優先とします			
●成約時には賃料1か月分×消費税を頂戴いたします			

事業用物件専門の

売買 賃貸

かとう不動産

岐阜 (1) 5068号

本社：各務原市那加石山町2丁目20-1 Mポートビル2F

TEL 058-322-6206 FAX 058-322-6203

mail: info@kato-r.jp 取引形態：媒介



ホームページはこちら