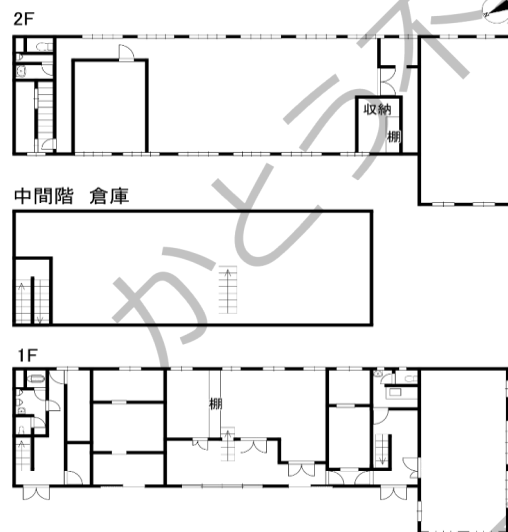
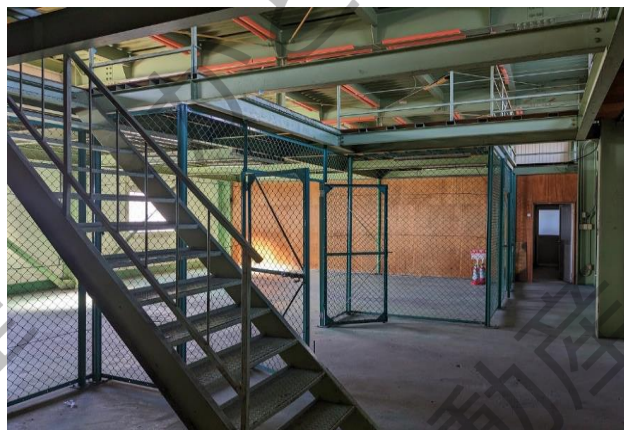


種  
目貸倉庫・事務所  
FOR RENT

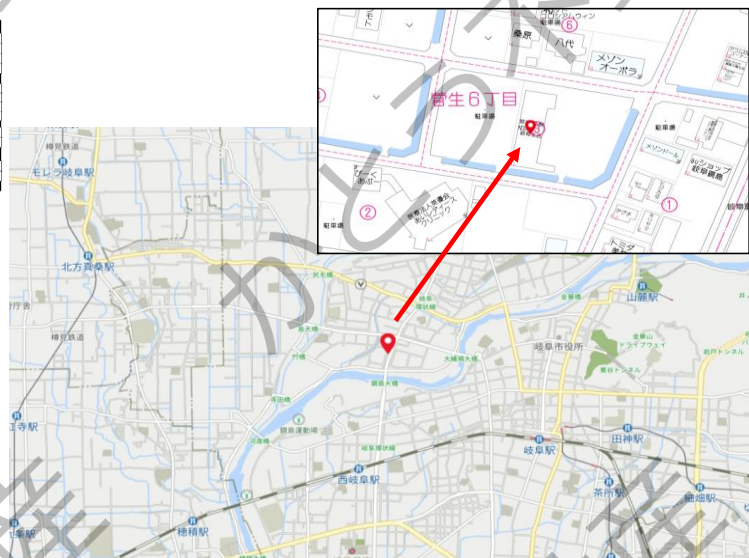
交通： 東海道線「西岐阜」 徒歩33分



全フロア合計789.9㎡(238.94坪)



※間取りは現況を優先とする



物件名	一棟貸し事務所 岐阜市菅生		
所在地	岐阜市菅生6-3-11		
専有面積	789.9 m <sup>2</sup>	238.94 坪	
敷地面積	2118.75 m <sup>2</sup>	640.91 坪	
築年	1986年3月	構造	鉄骨造2階建
現況	空き	引き渡し	相談
賃料	718,300 円 (税込)		
共益費・管理費	0 円		
保証金/償却	3 ヶ月	/償却50%	
礼金	0 ヶ月		
契約期間	3 年		
駐車場	敷地内約46台 家賃込み		
設備	プロパン/水道		
用途地域	第二種中高層住居専用地域		
保証会社	必須 (初回保証料:賃料総額の1ヶ月分)		
物件NO.	R1995<		
備考	・火災保険加入要 ・土日祝利用可、大型トラック搬入可 ・フリーレント相談可		
※間取りは現況優先とします			
●成約時には賃料1か月分×消費税を頂戴いたします			

事業用物件専門の

売買 賃貸

かとう不動産

岐阜 (1) 5068号

本社：各務原市那加石山町2丁目20-1 Mポートビル2F

TEL 058-322-6206

FAX 058-322-6203

mail: info@kato-r.jp

取引形態：媒介



ホームページはこちら