

種目

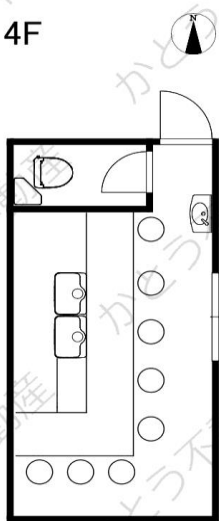
貸店舗・事務所  
FOR RENT

交通：名鉄本線「名鉄岐阜」徒歩15分



物件名	Bee8ビル 4F		
所在地	岐阜市住吉町8		
専有面積	12.99 m <sup>2</sup>	3.92 坪	
敷地面積	m <sup>2</sup>		坪
築年	1991年12月	構造	RC
現況	空き	引き渡し	即可
賃料	44,000 円 (税込)		
共益費・管理費	5,000 円		
保証金	ヶ月		円
礼金	ヶ月		円
契約期間	2 年		
駐車場	無し		
設備	公営水道、公共下水、都市ガス		
用途地域	商業地域		
保証会社	加入要 (初回保証料:賃料総額の1ヶ月分)		
物件NO.	R2224H		
備考	<ul style="list-style-type: none"> <li>・3階までEV有。4Fには階段利用。</li> <li>・保証会社加入要※初回100%(家賃+共益費)、更新時10%(1年毎)</li> <li>・鍵交換費用 13,200円(税込/契約時)</li> <li>・更新事務手数料 16,500円(税込/更新時)</li> <li>・ハウスクリーニング代 44,000円(税込/更新時)</li> </ul>		
※間取りは現況優先とします			
●成約時には賃料1か月分×消費税を頂戴いたします			

4F



※間取りは現況を優先します。



事業用物件専門の

売買 賃貸

かとう不動産

岐阜 (1) 5068号

本社：各務原市那加石山町2丁目20-1 Mポートビル2F

TEL 058-322-6206 FAX 058-322-6203

mail: info@kato-r.jp 取引形態：媒介



ホームページはこちら