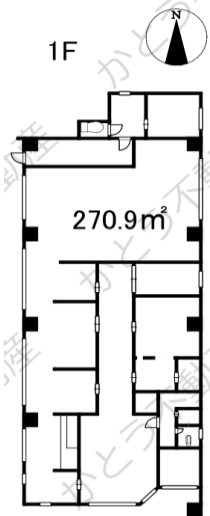


種目

貸店舗・事務所
FOR RENT

交通： 岐阜バス「長良北」停徒歩2分



※間取りは現況を優先します。



物件名	ソワンポルテ1階		
所在地	岐阜市平和通1丁目13番地		
専有面積	270.9 m ²	81.94 坪	
敷地面積	m ²		坪
築年	1979年11月	構造	RC
現況	空室	引き渡し	即
賃料	220,000 円 (税込)		
共益費・管理費	円		
保証金	1 ヶ月		円
礼金	ヶ月		円
契約期間	2 年		
駐車場	近隣駐車場利用可能6600円		
設備	電気・水道(公営)・排水(公共下水)		
用途地域	商業地域		
保証会社	加入要	(初回保証料: 賃料総額の1ヶ月分)	
物件NO.	R2230<		
備考	<ul style="list-style-type: none"> ・飲食店不可 ・ガス契約指定 		
※間取りは現況優先とします			
●成約時には仲介手数料として賃料1か月分×消費税を頂戴いたします			

事業用物件専門の

売買 賃貸

かとう不動産

岐阜 (1) 5068号

本社：各務原市那加石山町2丁目20-1 Mポートビル2F

TEL 058-322-6206 FAX 058-322-6203

mail: info@kato-r.jp 取引形態：媒介



ホームページはこちら