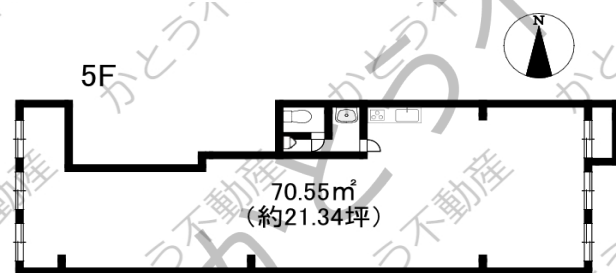
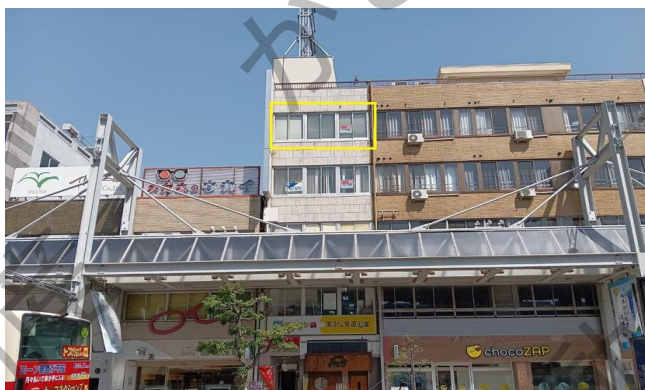


種  
目

貸店舗・事務所  
FOR RENT

交通： 名鉄名古屋本線「名鉄岐阜」駅 徒歩7分



※間取りは現況を優先します。



物件名	こがねビル 5F		
所在地	岐阜市神田町6丁目7-2		
専有面積	70.55	m <sup>2</sup>	21.34 坪
敷地面積		m <sup>2</sup>	坪
築年	1965年1月	構造	RC造
現況	空き	引き渡し	相談
賃料	88,000 円 (税込)		
共益費・管理費	0	円	
保証金	3	ヶ月	240,000 円
礼金	1	ヶ月	88,000 円
契約期間	3	年	
駐車場	無		
設備	下水		
用途地域	商業地域		
保証会社	加入要 (初回保証料: 賃料総額の1ヶ月分)		
物件NO.	R2257M		
備考	・下水: 3,300円(税込)/月 ・光回線使用可		
※間取りは現況優先とします			
●成約時には仲介手数料として賃料1か月分×消費税を頂戴いたします			

事業用物件専門の

売買 賃貸

かとう不動産

岐阜 (2) 5068号

本社：各務原市那加石山町2丁目20-1 Mポートビル2F

TEL 058-322-6206 FAX 058-322-6203

mail: info@kato-r.jp 取引形態：媒介



ホームページはこちら