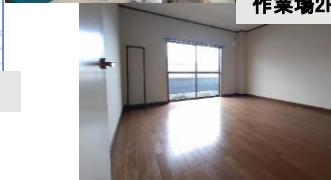
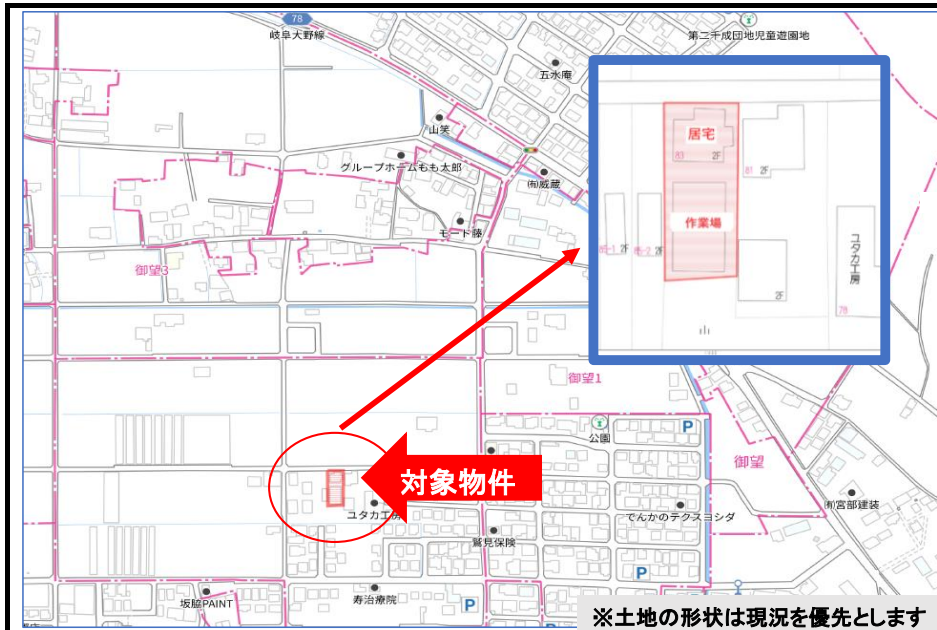


売物件	交通: 岐阜バス「岐北中学校前」徒歩9分 / 樽見鉄道「糸貫」駅まで7km	物件名 岐阜市御望作業場付住宅
	価格 1,280万円	岐阜市御望2-82、2-83、2-84



土地	(所有権・借地権) 土地面積 540.66㎡ (163.55坪)
	地目 畑・宅地 現況 建物有 地勢 平坦 建ぺい率 60% 容積率 200% 都市計画 (市街化区域) 用途地域 (第1種中高層住居専用地域)
建築	■作業場(南側建物) 215.47㎡(65.08坪) 構造 (鉄骨・木造・陸屋根・亜鉛メッキ鋼板葺2階建) 建築 (1979年4月) 1階:132.22㎡ 2階:83.25㎡
	■居宅(北側建物) 115.81㎡(35.03坪) 構造 (木造瓦葺2階建) 建築 (1977年1月) 1階:85.88㎡ 2階:29.93㎡
接道	公道 北側 幅員 4m 間口 13m ※机上による
制限	地区計画区域
設備	公営水道・浄化槽排水・プロパンガス
引渡	現況渡し
備考	北側居宅、現在入居中のため 引渡し時期要相談

※土地の形状は現況を優先とします

<p>■作業場(南側建物) 215.47㎡(65.08坪)</p> <p>1階 132.22㎡(39.9坪) 2階 83.25㎡(25.18坪)</p>	<p>■居宅(北側建物) 115.81㎡(35.03坪)</p> <p>1階85.88㎡(25.98坪) 2階29.93㎡(9.05坪)</p>
--	--

※間取りは現況優先とする

※このハウジングマップは概要紹介図です。図面と現況が異なる場合は現況優先とします。

事業用物件専門の



■ 岐阜県知事(1)第5068号
■ (社)宅地建物取引業協会会員

株式会社 かとう不動産 大垣オフィス
大垣市神田町一丁目6番地ダラーニビル2A

取引態様: 媒介

売買 賃貸

TEL 0584-47-5866

FAX 0584-47-5867

mail info@kato-r.jp



HPIはこちら