

種  
目

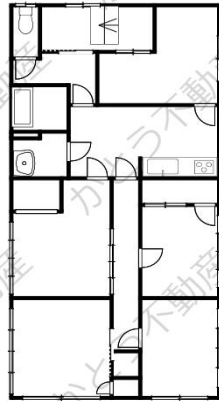
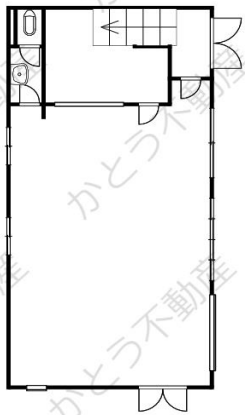
貸店舗  
FOR RENT

交通： 名鉄各務原線「苧ヶ瀬」駅 徒歩16分



1F 140.08㎡  
(約42.37坪)

2F 107.31㎡  
(約32.46坪)



※間取りは現況を優先します。

※間取りは現況を優先します。



物件名	各務おがせ6丁目貸店舗		
所在地	各務原市各務おがせ町6丁目327		
専有面積	247.39 m <sup>2</sup>	74.83 坪	
敷地面積	m <sup>2</sup>		坪
築年	1979年	構造	鉄骨造
現況	空	引き渡し	即
賃料	165,000 円 (税込)		
共益費・管理費	0 円		
敷金/保証金	1 ヶ月	165,000 円	
礼金	1 ヶ月	165,000 円	
契約期間	2 年		
駐車場	敷地内1台(無料)		
設備	上水・浄化槽・プロパンガス		
用途地域	無指定		
保証会社	加入要 (初回保証料:賃料総額の1ヶ月分)		
物件NO.	R2276<		
備考	<p>※間取りは現況優先とします</p> <p>●成約時には仲介手数料として賃料1か月分×消費税を頂戴いたします</p>		

事業用物件専門の

売買 賃貸

かとう不動産

岐阜 (1) 5068号

本社：各務原市那加石山町2丁目20-1 Mポートビル2F

TEL 058-322-6206 FAX 058-322-6203

mail: info@kato-r.jp 取引形態：媒介



ホームページはこちら