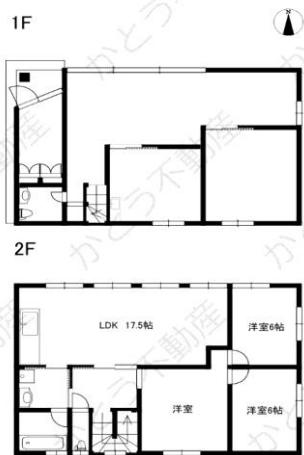


売物件	売店舗・事務所	交通 岐阜バス「則武本郷」停 徒歩8分	所在 (住居表示・登記地番)
	売買価格 4,944.4万円	坪単価 万円	岐阜市正木南1丁目20番7



土	(所有権・借地権)	(公簿・実測) 227.00㎡(68.66坪)
	地目 ()	
地	接面道路 北東 北西	
	道路幅員 北東29.0m公道 北西6.0m公道	
建	構造 (木造2階建て)	
	建築 (2020年6月)	
築	その他 1F:65.00㎡(約19.66坪)2F:79.49㎡(約24.04坪)	
	合計 (公簿現況) 144.49㎡ (43.70坪)	
制	間取り ()	
	建ぺい率 60% 容積率 200%	
	用途地域 (準住居地域)	
	防火地域 (準防火地域)	
限	都市計画 (市街化区域)	
	その他の法令上の制限	
条件		
引渡	現状 (空き)	
備考	引き渡し 相談	



※間取りは現況を優先します。

※このハウジングマップは概要紹介図です。図面と現況が異なる場合は現況優先とします。

事業用物件専門の

かとう不動産

各務原市那加石山町2丁目20-1

Mポートビル2F

TEL 058-322-6206

■岐阜県知事(1)第5068号

■(社)宅地建物取引業協会会員

売買

賃貸

FAX 058-322-6203

取引態様: 仲介

mail info@kato-r.jp