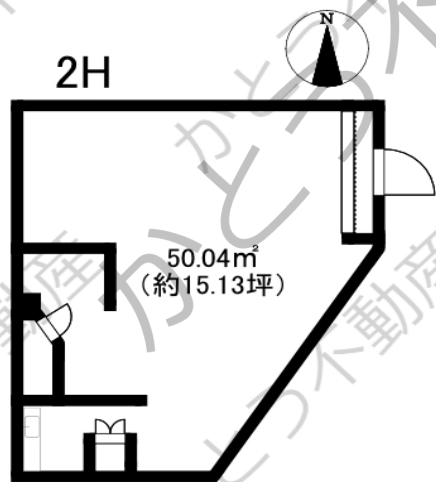
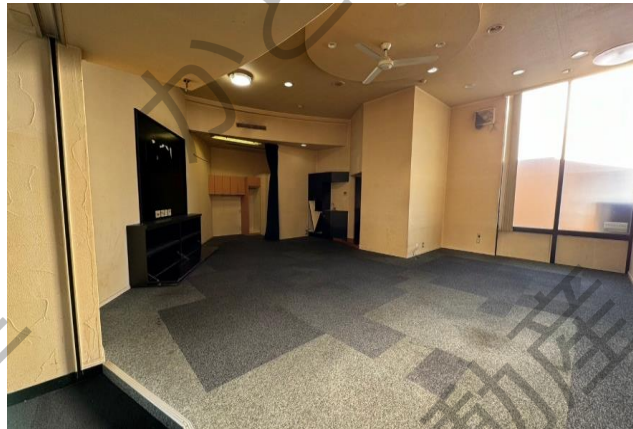


種目 貸店舗・事務所  
FOR RENT

交通: 東海道本線「西岐阜」駅 徒歩15分



※間取りは現況を優先します。



物件名	宇佐ガーデンプレイス2H		
所在地	岐阜市本荘中ノ町3丁目10番地		
専有面積	50.04 m <sup>2</sup>	15.13 坪	
敷地面積	m <sup>2</sup>		坪
築年	1989年11月	構造	鉄筋コンクリート造
現況	空き	引き渡し	相談
賃料	132,000 円 (税込)		
共益費・管理費	賃料込み		
保証金	3 ヶ月	360,000 円	
礼金	0 ヶ月		円
契約期間	2 年		
駐車場	共同:お客様用東側10台(北側従業員用有)		
設備	電気・公営上下水道		
用途地域	準工業地域		
保証会社	加入要	(初回保証料:賃料総額の1ヶ月分)	
物件NO.	R1727<		
備考	<ul style="list-style-type: none"> <li>・保証金償却50%</li> <li>・店舗総合保険・借家人賠償保険加入要</li> <li>・看板使用料1,100円(税込)/月</li> </ul>		
※間取りは現況優先とします			
●成約時には仲介手数料として賃料1か月分×消費税を頂戴いたします			

事業用物件専門の

売買 賃貸

かとう不動産

岐阜 (1) 5068号

本社: 各務原市那加石山町2丁目20-1 Mポートビル2F

TEL 058-322-6206 FAX 058-322-6203

mail: info@kato-r.jp 取引形態: 媒介



ホームページはこちら