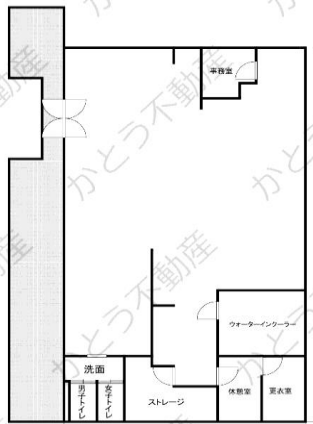


種目

貸店舗・事務所  
FOR RENT

交通： 岐阜バス「鍵屋」停 徒歩2分



※間取りは現況を優先します。



物件名	岐阜市都通 貸店舗・事務所		
所在地	岐阜市都通4丁目2番地2		
専有面積	137.04 m <sup>2</sup>	41.45 坪	
敷地面積	m <sup>2</sup>		坪
築年	平成4年8月	構造	鉄骨造
現況	使用中	引き渡し	R6.9月以降
賃料	450,000 円 (税込)		
共益費・管理費	円		
敷金/保証金	6 ヶ月	円	
償却費	50%		
契約期間	10 年		
駐車場	約6台		
設備	上水、下水、プロパン		
用途地域	商業地域		
保証会社	加入要	(初回保証料: 賃料総額の1ヶ月分)	
物件NO.	R2298H		
備考	<ul style="list-style-type: none"> <li>・都市ガスの埋設管有り</li> <li>・R6.9月前入居、対応可</li> <li>・定期建物賃貸借(期間は応相談)</li> <li>・R6.9月~使用可能(R6.9月前契約、対応可)</li> </ul>		
※間取りは現況優先とします			
●成約時には仲介手数料として賃料1か月分×消費税を頂戴いたします			

事業用物件専門の

売買 賃貸

かとう不動産

岐阜 (1) 5068号

本社：各務原市那加石山町2丁目20-1 Mポートビル2F

TEL 058-322-6206 FAX 058-322-6203

mail: info@kato-r.jp 取引形態：媒介



ホームページはこちら