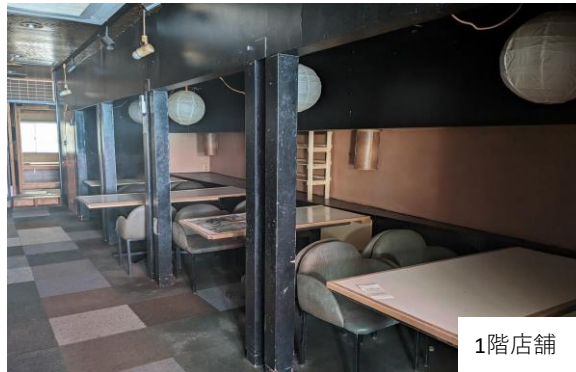


種目

貸店舗  
FOR RENT

交通：名鉄各務原線「田神」駅徒歩7分



※間取りは現況を優先します。



物件名	東海マンション1F中店舗		
所在地	岐阜市竜田町6丁目11-13		
専有面積	91 m <sup>2</sup>	27.52 坪	
敷地面積	m <sup>2</sup>		坪
築年	1988年10月	構造	RC造
現況	空	引き渡し	即
賃料 店舗	77,000 円 (税込)		
共益費・管理費	0 円		
保証金	2 ヶ月	154,000 円	
保証金償却	1 ヶ月	77,000 円	
契約期間	3 年		
駐車場	店舗前共同駐車場4台(賃料込み)		
設備	上水・井戸・下水・都市ガス		
用途地域	商業地域		
保証会社	加入要	(初回保証料:賃料総額の1ヶ月分)	
物件NO.	R2291<		
備考	※午後7時以降の営業は不可 ◎倉庫も賃貸中 面積:7.29m <sup>2</sup> 賃料:22000円 保証金:22000円 保証金償却:22000円 ※間取りは現況優先とします ●成約時には仲介手数料として賃料1か月分×消費税を頂戴いたします		

事業用物件専門の

売買 賃貸

かとう不動産

岐阜 (1) 5068号

本社：各務原市那加石山町2丁目20-1 Mポートビル2F

TEL 058-322-6206 FAX 058-322-6203

mail: info@kato-r.jp 取引形態：媒介



ホームページはこちら