

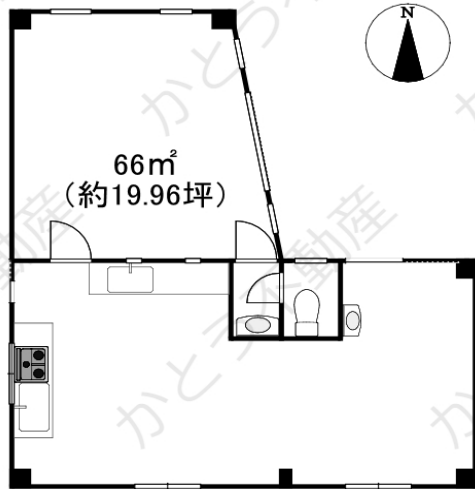
種目

貸店舗
FOR RENT

交通： 東海道本線「岐阜」駅徒歩15分



物件名	加納矢場町 貸店舗		
所在地	岐阜市加納矢場町1丁目42-2		
専有面積	66 m ²	19.96 坪	
敷地面積	m ²		坪
築年	1991年1年	構造	鉄骨造
現況	空	引き渡し	相談
賃料	165,000 円 (税込)		
共益費・管理費	0 円		
敷金	3 ヶ月	495,000 円	
礼金	0 ヶ月	円	
契約期間	3 年		
駐車場	店舗前1台賃料込み		
設備	プロパンガス		
用途地域	第2種住居地域		
保証会社	加入要 (初回保証料: 賃料総額の1ヶ月分)		
物件NO.	R2289M		
備考	<ul style="list-style-type: none"> ・現状渡し ※駐車場は店舗前1台のみ 		
※間取りは現況を優先します			
● 成約時には仲介手数料として賃料1か月分×消費税を頂戴いたします			



※間取りは現況を優先します。

事業用物件専門の

売買 賃貸

かとう不動産

岐阜 (1) 5068号

本社：各務原市那加石山町2丁目20-1 Mポートビル2F

TEL 058-322-6206 FAX 058-322-6203

mail: info@kato-r.jp 取引形態：媒介



ホームページはこちら