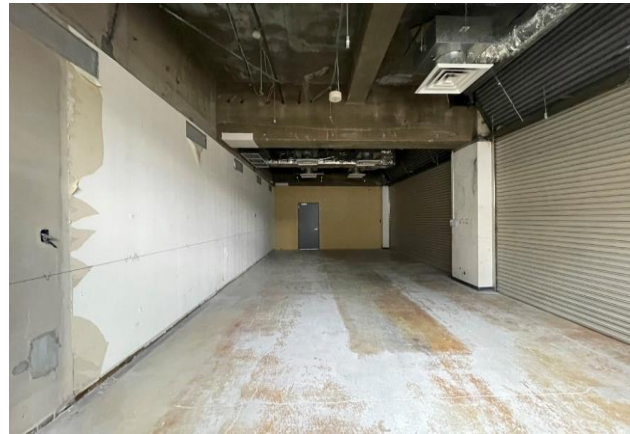


種目

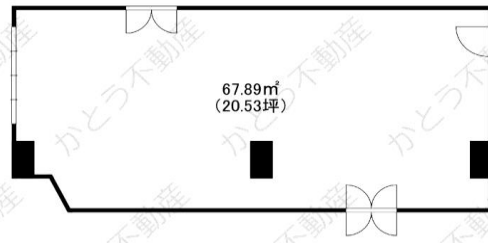
貸店舗・事務所
FOR RENT

交通： 名鉄名古屋本線「名鉄岐阜」駅 徒歩19分



物件名	プライム岐阜金町 2～6F		
所在地	岐阜市金町1丁目4番地		
専有面積	67.89 m ²	20.53 坪	
敷地面積	m ²		坪
築年	1974年4月	構造	RC造陸屋根
現況		引き渡し	相談
賃料	203,247 円 (税込)		
共益費・管理費	円		
敷金/保証金	6 ヶ月		
礼金	なし		
契約期間	2 年		
駐車場	下記記載		
設備			
用途地域	商業地域		
保証会社	加入要 (初回保証料: 賃料総額の1ヶ月分)		
物件NO.	R2312H		
備考	<ul style="list-style-type: none"> ・解除予告6ヶ月前 ・平置き駐車場 月額 屋根有 15,400円/台 屋根無 13,200円/台 敷金 1ヶ月 		
	※間取りは現況優先とします		
	●成約時には仲介手数料として賃料1か月分×消費税を頂戴いたします		

101



※間取りは現況を優先します。



事業用物件専門の

売買 賃貸

かとう不動産

岐阜 (1) 5068号

本社：各務原市那加石山町2丁目20-1 Mポートビル2F

TEL 058-322-6206 FAX 058-322-6203

mail: info@kato-r.jp 取引形態：媒介



ホームページはこちら