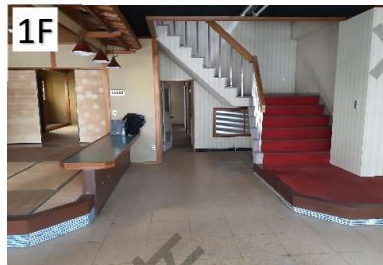


種
目貸店舗事務所
FOR RENT

交通： 名阪近鉄バス「今尾」徒歩6分

●貸し出し部分1階・2階



1F 148.98㎡(45.07坪)



2F 151.74㎡(45.90坪)



物件名	平田町今尾 貸店舗事務所		
所在地	海津市平田町今尾3021		
専有面積	300.72	㎡	90.97 坪
敷地面積		㎡	0.00 坪
築年	1976年10月	構造	鉄骨造3階建/1・2階
現況	空き	引き渡し	相談
賃料	66,000 円 (税込)		
共益費・管理費	0	円	
敷金	3	ヵ月	180,000 円
礼金	1	ヵ月	66,000 円
契約期間	3	年	
駐車場	有(敷地内3台)／(賃料込)		
設備	上水・井戸・浄化槽・プロパン		
用途地域	無指定		
保証会社	必須 (初回保証料:賃料総額の1ヵ月分)		
物件NO.	R2314 I		
備考	●保証会社・火災保険加入要 ●現状引渡し ●自治会加入有(加入金¥12,000/年 ※参考金額(R6年度)) ●貸出し部分1・2階のみ ●雨漏り修繕予定		
●成約時には仲介手数料として賃料1ヵ月分×消費税を頂戴いたします			

※間取りは現況を優先とする

事業用物件専門の

売買 賃貸

かとう不動産

岐阜(2)5068号

大垣オフィス：大垣市神田町1丁目6番地 グラニービル2A

TEL 0584-47-5866 FAX 0584-47-5867

mail: info@kato-r.jp 取引形態：媒介



ホームページはこちら