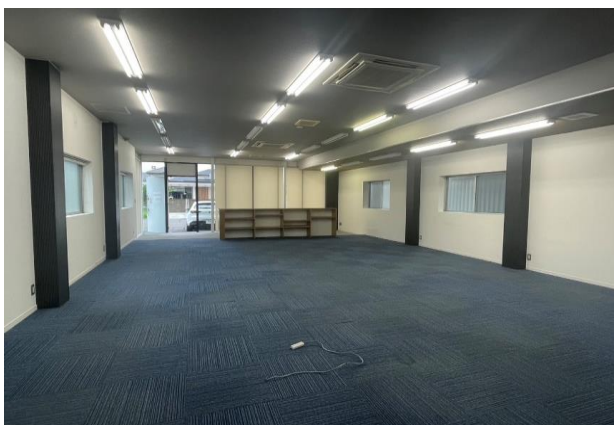


種目

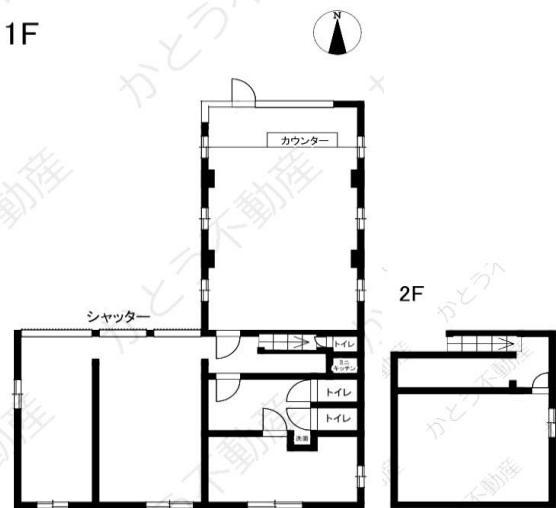
貸倉庫・事務所
FOR RENT

交通： 東海道本線「西岐阜」駅 徒歩25分



物件名	辻貸倉庫・事務所		
所在地	岐阜市宇佐南4丁目16番地21		
専有面積	167.5 m ²	50.66 坪	
敷地面積	m ²		坪
築年	昭和53年2月	構造	鉄骨造
現況		引き渡し	R6.7月中旬以降
賃料	330,000 円 (税込)		
共益費・管理費	円		
敷金/保証金	3 ヶ月	990,000 円	
償却費	2 ヶ月	660,000 円	
契約期間	2 年		
駐車場	7台		
設備	上水、下水、プロパン		
用途地域	準工業地域		
保証会社	加入要 (初回保証料: 賃料総額の1ヶ月分)		
物件NO.	R2315H		
備考	<p>※間取りは現況を優先します</p> <p>●成約時には仲介手数料として賃料1か月分×消費税を頂戴いたします</p>		

1F



※間取りは現況を優先します。



事業用物件専門の

売買 賃貸

かとう不動産

岐阜 (1) 5068号

本社：各務原市那加石山町2丁目20-1 Mポートビル2F

TEL 058-322-6206 FAX 058-322-6203

mail: info@kato-r.jp 取引形態：媒介



ホームページはこちら