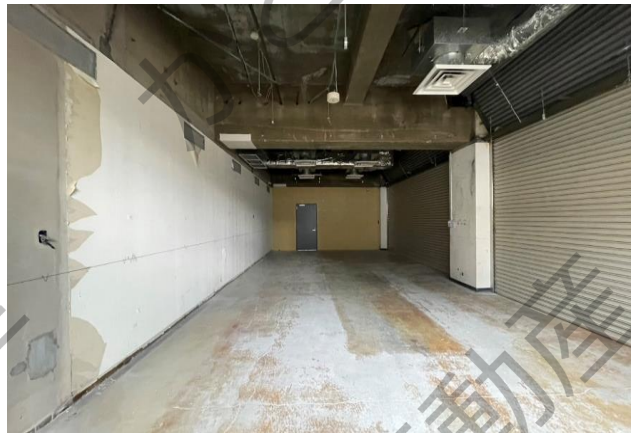


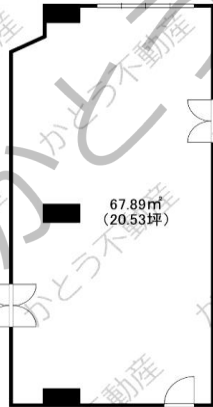
種目

貸店舗・事務所  
FOR RENT

交通：名鉄名古屋本線「名鉄岐阜」駅 徒歩19分



101



※間取りは現況を優先します。



物件名	プライム岐阜金町 101		
所在地	岐阜市金町1丁目4番地		
専有面積	67.89 m <sup>2</sup>	20.53 坪	
敷地面積	m <sup>2</sup>		坪
築年	1974年4月	構造	RC造陸屋根
現況	空き	引き渡し	相談
賃料	203,247 円 (税込)		
共益費・管理費	円		
敷金/保証金	6	ヶ月	
礼金	なし		
契約期間	2 年		
駐車場	下記記載		
設備			
用途地域	商業地域		
保証会社	加入要	(初回保証料: 賃料総額の1ヶ月分)	
物件NO.	R2312H		
備考	<ul style="list-style-type: none"> <li>・解除予告6ヶ月前</li> <li>・平置き駐車場 月額 屋根有 15,400円/台 屋根無 13,200円/台 敷金 1ヶ月</li> </ul>		
※間取りは現況優先とします			
●成約時には仲介手数料として賃料1か月分×消費税を頂戴いたします			

事業用物件専門の

売買 賃貸

かとう不動産

岐阜 (1) 5068号

本社：各務原市那加石山町2丁目20-1 Mポートビル2F

TEL 058-322-6206 FAX 058-322-6203

mail: info@kato-r.jp 取引形態：媒介



ホームページはこちら