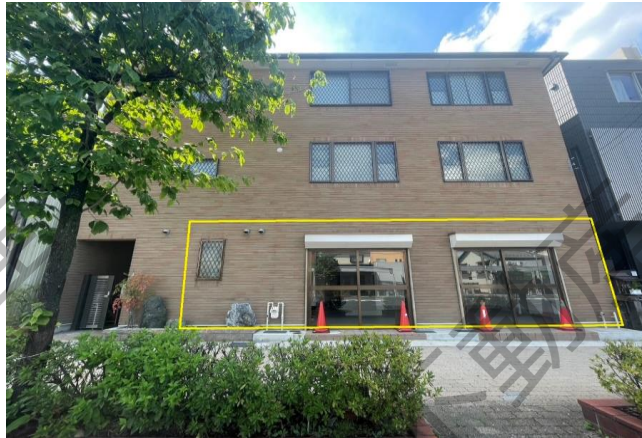


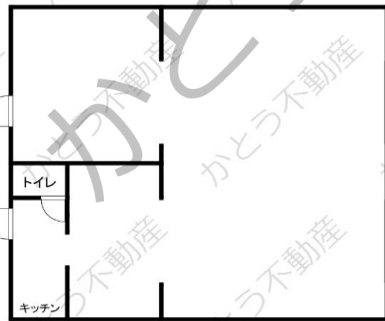
種目

貸店舗・事務所
FOR RENT

交通： 東海道本線「岐阜」駅 徒歩7分



物件名	加納桜道1F 貸店舗・事務所		
所在地	岐阜市加納桜道1丁目20番地1		
専有面積	63.6 m ²	19.23 坪	
敷地面積	m ²		坪
築年	1998年11月	構造	木造
現況	空き	引き渡し	相談
賃料	132,000 円 (税込)		
共益費・管理費	0 円		
敷金/保証金	2 ヶ月	264,000 円	
礼金	1 ヶ月	132,000 円	
契約期間	3 年		
駐車場			
設備	上水、下水、都市ガス		
用途地域	商業地域		
保証会社	加入要	(初回保証料: 賃料総額の1ヶ月分)	
物件NO.	R1258H		
備考	<ul style="list-style-type: none"> ・飲食、美容院NG ・町内会費 6,000円/年 		
※間取りは現況優先とします			
●成約時には仲介手数料として賃料1か月分×消費税を頂戴いたします			



※間取りは現況を優先します。



事業用物件専門の

売買 賃貸

かとう不動産

岐阜 (1) 5068号

本社：各務原市那加石山町2丁目20-1 Mポートビル2F

TEL 058-322-6206 FAX 058-322-6203

mail: info@kato-r.jp 取引形態：媒介



ホームページはこちら