

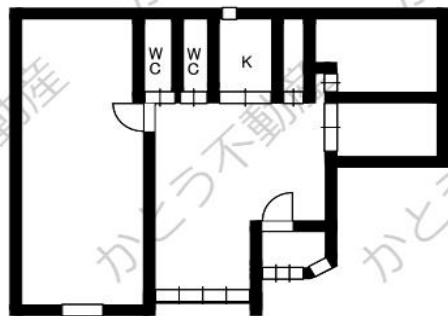
種目 **貸店舗・事務所**  
**FOR RENT**

交通： 東海道本線「岐阜」駅 徒歩18分



物件名	太陽ビル1F		
所在地	岐阜市光明町3丁目1		
専有面積	189.8 m <sup>2</sup>	57.41 坪	
敷地面積	m <sup>2</sup>		坪
築年	1992年1月	構造	鉄骨造
現況	空き	引き渡し	相談
賃料	<b>330,000</b> 円 (税込)		
警備料	16,500	円/月	
敷金/保証金	ヶ月	1,500,000	円
礼金	ヶ月		円
契約期間	2	年	
駐車場	3台	11,000円/台	
設備	上下水		
用途地域	商業地域		
保証会社	加入要	(初回保証料: 賃料総額の1ヶ月分)	
物件NO.	R2332H		
備考	<ul style="list-style-type: none"> <li>・駐車場要確認</li> <li>・飲食不可(軽飲食は可)</li> </ul>		
※間取りは現況優先とします			
●成約時には仲介手数料として賃料1か月分×消費税を頂戴いたします			

1F  
189.80m<sup>2</sup>  
(57.41坪)



※間取りは現況を優先します。



事業用物件専門の

**売買 賃貸**

**かとう不動産**

岐阜 (1) 5068号

本社：各務原市那加石山町2丁目20-1 Mポートビル2F

TEL 058-322-6206 FAX 058-322-6203

mail: info@kato-r.jp 取引形態：媒介



ホームページはこちら