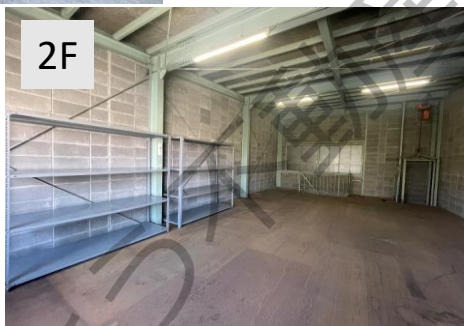
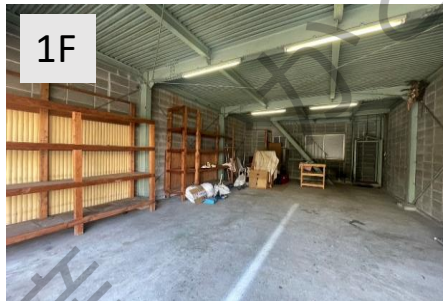


種目 **貸倉庫**
FOR RENT

交通: 名鉄各務原線「名鉄岐阜」駅 徒歩15分



※間取りは現況を優先します。



物件名	岐阜市西園町 貸倉庫		
所在地	岐阜市西園町26		
専有面積	119.66 m ²	36.19 坪	
敷地面積	m ²		坪
築年	昭和50年6月	構造	鉄骨造
現況	空き	引き渡し	即可
賃料	99,000 円 (税込)		
共益費・管理費	円		
敷金/保証金	3 ヶ月	297,000 円	
礼金	ヶ月		円
契約期間	2 年		
駐車場	無し		
設備	確認中		
用途地域	商業地域		
保証会社	加入要 (初回保証料: 賃料総額の1ヶ月分)		
物件NO.	R2326H		
備考	<ul style="list-style-type: none"> ・夜は21:00まで使用可 ・自治会加入は要相談 ・JAPANESE ONLY SORRY 		
※間取りは現況優先とします			
●成約時には仲介手数料として賃料1か月分×消費税を頂戴いたします			

事業用物件専門の

売買 賃貸

かとう不動産

岐阜 (1) 5068号

本社: 各務原市那加石山町2丁目20-1 Mポートビル2F

TEL 058-322-6206 FAX 058-322-6203

mail: info@kato-r.jp 取引形態: 媒介



ホームページはこちら