

種  
目貸店舗事務所  
FOR RENT

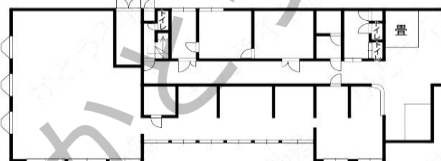
交通：樽見鉄道「北方真桑」駅 徒歩6分



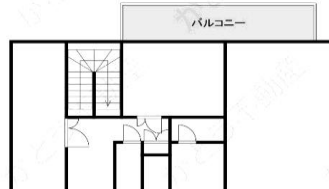
- 岐阜第一高校すぐ、モレラまで車5分
- クリニック跡、駐車場広々

建物全体 445.46㎡ (134.75坪)  
敷地 1507㎡ (455.86坪)

1階 369.21㎡ (111.68坪)



2F 76.25㎡ (23.06坪)



※間取りは現況を優先とする

物件名	本巣市上真桑 貸店舗事務所		
所在地	本巣市上真桑2240-102		
専有面積	445.46 m <sup>2</sup>	134.75 坪	
敷地面積	1507 m <sup>2</sup>	455.87 坪	
築年	1993年8月	構造	鉄骨造2階建
現況	-	引き渡し	相談
賃料	396,000 円 (税込)		
共益費・管理費	0 円		
敷金	3 カ月	1,080,000 円	
礼金	1 カ月	396,000 円	
契約期間	3 年		
駐車場	有(敷地内)／(賃料込)		
設備	上水・井戸・浄化槽(80人槽)		
用途地域	第2種住居地域		
保証会社	必須 (初回保証料:賃料総額の1か月分)		
物件NO.	R2333 I		
備考	<div>●火災保険加入要</div> <div>●保証会社必須</div> <div>●現状引渡し</div> <div>●設備は残置物扱い</div> <div>●屋根ガルバ張り、軒天、修繕済み</div> <div>●エアコン、キッチン、貸主にて撤去予定</div>		
●成約時には仲介手数料として賃料1か月分×消費税を頂戴いたします			

※間取りは現況を優先とする

事業用物件専門の

売買 賃貸

かとう不動産

岐阜 (2) 5068号

大垣オフィス：大垣市神田町1丁目6番地 グラニービル2A

TEL 0584-47-5866 FAX 0584-47-5867

mail: info@kato-r.jp 取引形態：媒介



ホームページはこちら