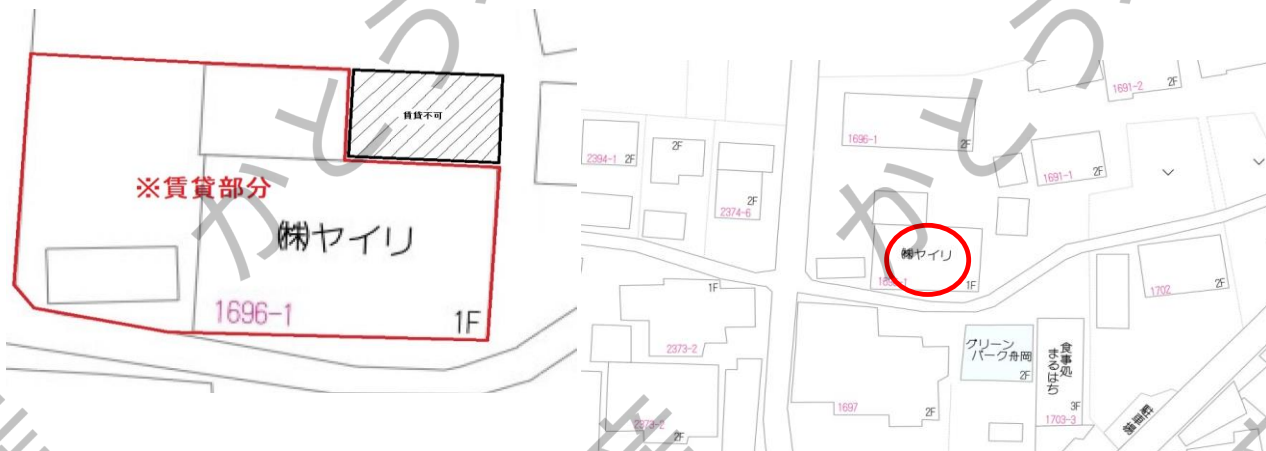
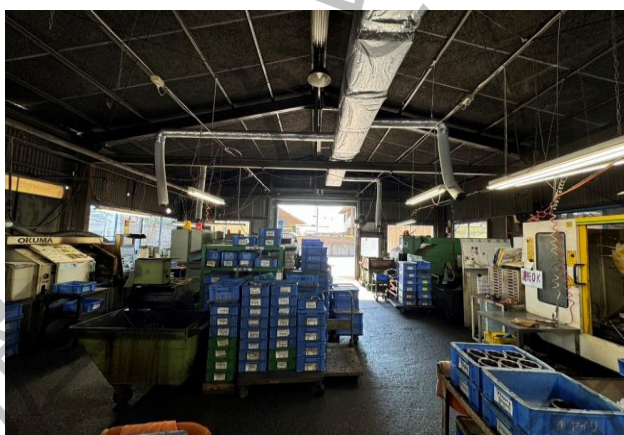


種  
目

貸倉庫  
FOR RENT

交通: 太多線「可児」駅 徒歩14分



物件名	可児市下恵土 貸倉庫		
所在地	可児市下恵土1696-1		
専有面積	179.6	m <sup>2</sup>	54.32 坪
敷地面積		m <sup>2</sup>	坪
築年	1972年12月	構造	鉄骨造
現況	空き	引き渡し	相談
賃料	275,000 円 (税込)		
共益費・管理費	円		
敷金/保証金	3	ヶ月	750,000 円
礼金	1	ヶ月	275,000 円
契約期間	2	年	
駐車場			
設備	上水、下水、プロパン		
用途地域	第一種住居地域		
保証会社	加入要 (初回保証料: 賃料総額の1ヶ月分)		
物件NO.	R2330K		
備考	・音の出る業種は不可 ・事務所部分 48.63㎡(平成8年3月30日築)		
※間取りは現況優先とします			
●成約時には仲介手数料として賃料1か月分×消費税を頂戴いたします			

事業用物件専門の

売買 賃貸

かとう不動産

岐阜(1) 5068号

本社: 各務原市那加石山町2丁目20-1 Mポートビル2F

TEL 058-322-6206 FAX 058-322-6203

mail: info@kato-r.jp 取引形態: 媒介



ホームページはこちら