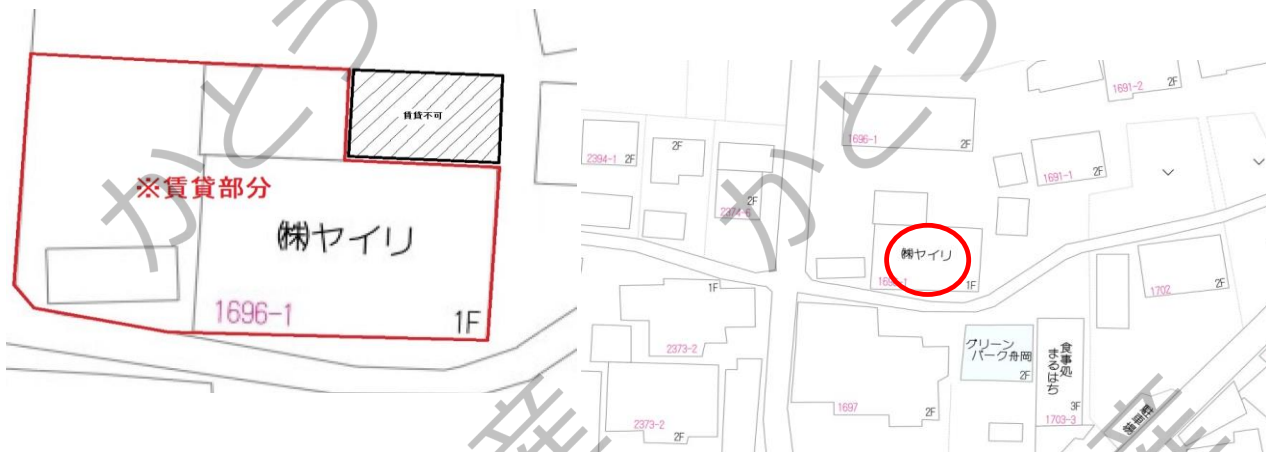
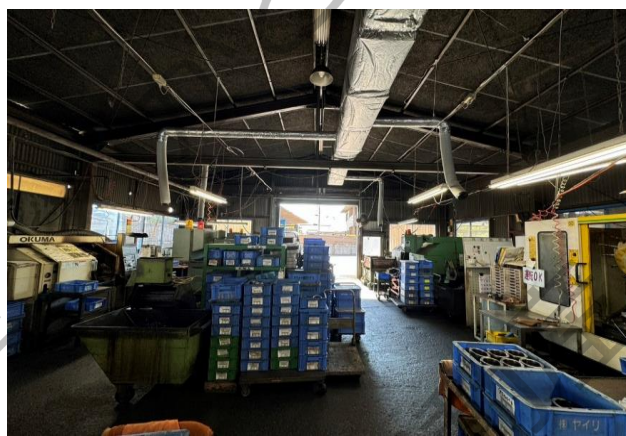


種目 **貸倉庫**
FOR RENT

交通: 太多線「可児」駅 徒歩14分



物件名	可児市下恵土 貸倉庫		
所在地	可児市下恵土1696-1		
専有面積	179.6 m ²	54.32 坪	
敷地面積	m ²		坪
築年	1972年12月	構造	鉄骨造
現況	使用中	引き渡し	R7.1月以降
賃料	330,000 円 (税込)		
共益費・管理費	円		
敷金/保証金	3 ヶ月	900,000 円	
礼金	1 ヶ月	330,000 円	
契約期間	2 年		
駐車場			
設備	上水、下水、プロパン		
用途地域	第一種住居地域		
保証会社	加入要 (初回保証料: 賃料総額の1ヶ月分)		
物件NO.	R2330K		
備考	<ul style="list-style-type: none"> ・音の出る業種は不可 ・事務所部分 48.63m²(平成8年3月30日築) 		
※間取りは現況優先とします			
●成約時には仲介手数料として賃料1か月分×消費税を頂戴いたします			

事業用物件専門の

売買 賃貸

かとう不動産

岐阜 (1) 5068号

本社: 各務原市那加石山町2丁目20-1 Mポートビル2F

TEL 058-322-6206 FAX 058-322-6203

mail: info@kato-r.jp 取引形態: 媒介



ホームページはこちら