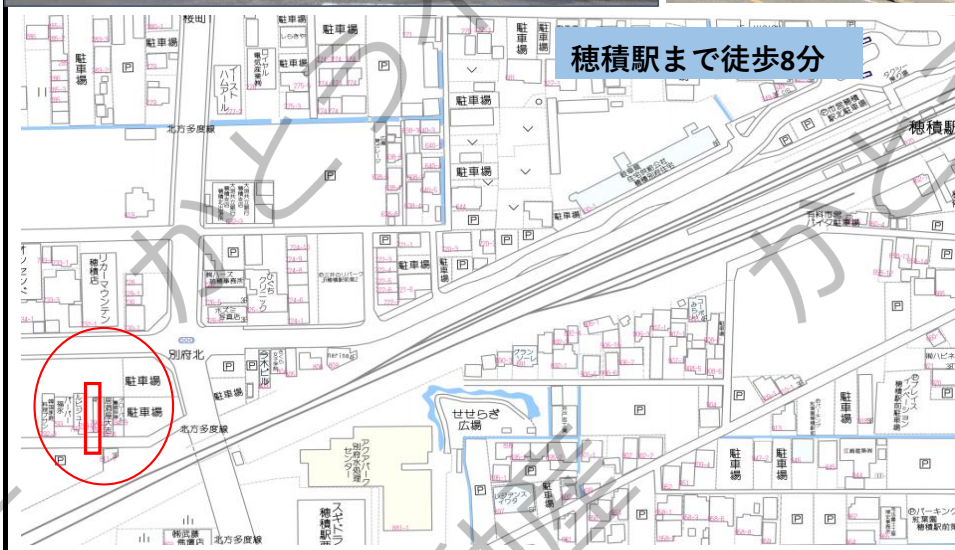
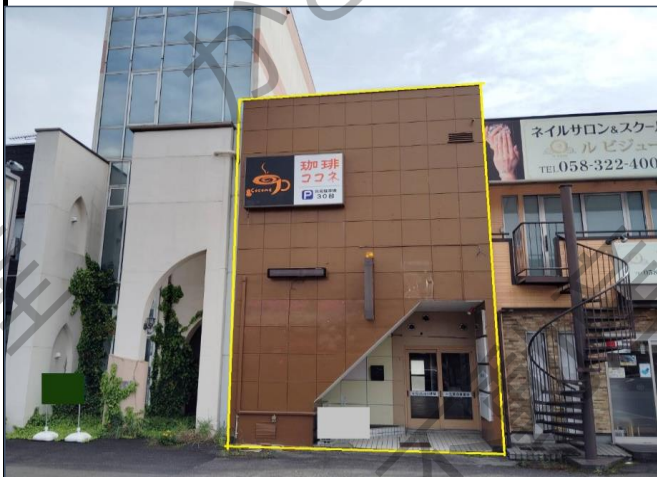


種目 **貸店舗事務所**  
**FOR RENT**

交通: 東海道本線「穂積」停歩7分

- 穂積駅まで徒歩8分
- 共同駐車場約20台完備



穂積駅まで徒歩8分

2F



物件名	瑞穂市別府ララビル2F		
所在地	瑞穂市別府793番地8		
専有面積	86.15 m <sup>2</sup>	26.06 坪	
敷地面積	m <sup>2</sup> 坪		
築年	1978年10月	構造	鉄骨造2階建/2階部分
現況	-	引き渡し	相談
賃料	99,000 円 (税込)		
共益費・管理費	0 円		
敷金	3 カ月	270,000 円	
礼金	1 カ月	99,000 円	
契約期間	3 年		
駐車場	有 (共同P約20台) / ¥15,000(月額)		
設備	上水・浄化槽・トイレ・エアコン		
用途地域	近隣商業地域		
保証会社	必須	初回保証料: 賃料総額の1か月分	
物件NO.	R2260IT-2F ララビル		
備考	<ul style="list-style-type: none"> <li>●保証会社加入要(初回保証料:賃料総額の1ヶ月分)・火災保険加入要</li> <li>●火災保険加入要</li> <li>●現状渡し</li> <li>●設備は残置物扱い</li> <li>●駐車場代別途 ¥15,000/月</li> <li>●使用不可業種(雀荘)</li> <li>●成約時には仲介手数料として賃料1か月分×消費税を頂戴いたします</li> </ul>		

事業用物件専門の

**売買 賃貸**

**かとう不動産**

岐阜 (1) 5068号

大垣オフィス: 大垣市神田町1丁目6番地 **ダラーニビル2A**

TEL 0584-47-5866 FAX 0584-47-5867

mail: info@kato-r.jp 取引形態: 媒介



ホームページはこちら