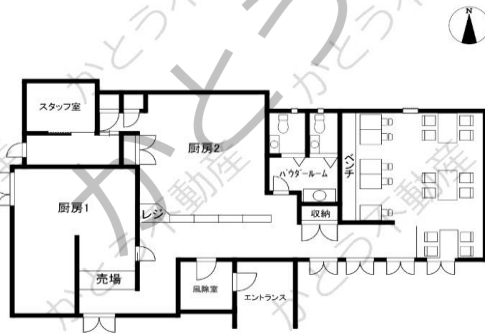


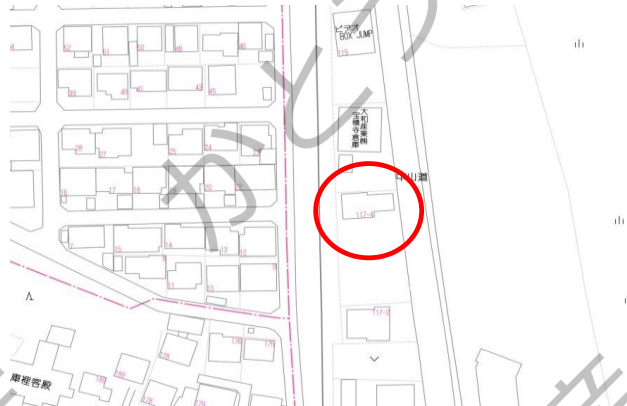
種目

貸店舗  
FOR RENT

交通：高山本線「鵜沼」駅 徒歩28分



※間取りは現況を優先します。



物件名	鵜沼宝積寺 貸店舗		
所在地	各務原市鵜沼宝積寺3丁目117-4		
専有面積	125.65 m <sup>2</sup>	38.00 坪	
敷地面積	m <sup>2</sup>		坪
築年	2018年3月	構造	木造
現況	空き	引き渡し	相談
賃料	350,000 円 (税込)		
共益費・管理費	円		
敷金/保証金	3 ヶ月	1,050,000 円	
礼金	ヶ月	円	
契約期間	2 年		
駐車場	26台		
設備	上水、下水、プロパン		
用途地域	準住居地域		
保証会社	加入要	(初回保証料: 賃料総額の1ヶ月分)	
物件NO.	R2352H		
備考	・造作買取: 相談		
※間取りは現況優先とします			
●成約時には仲介手数料として賃料1か月分×消費税を頂戴いたします			

事業用物件専門の

売買 賃貸

かとう不動産

岐阜 (1) 5068号

本社：各務原市那加石山町2丁目20-1 Mポートビル2F

TEL 058-322-6206 FAX 058-322-6203

mail: info@kato-r.jp 取引形態: 媒介



ホームページはこちら