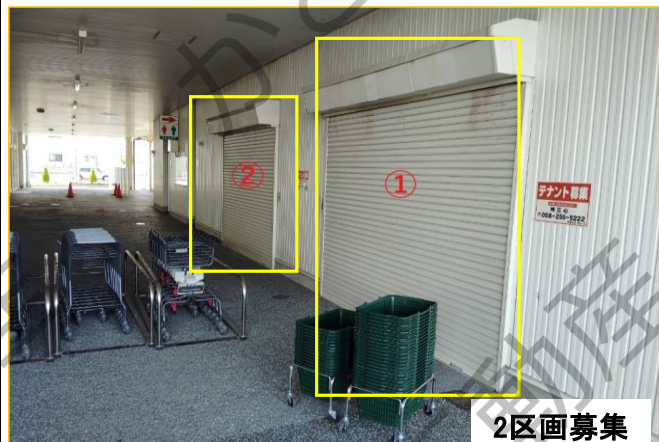


種目 **貸店舗**
FOR RENT

交通：羽島市コミュニティバス「スギ薬局正木店」徒歩1分

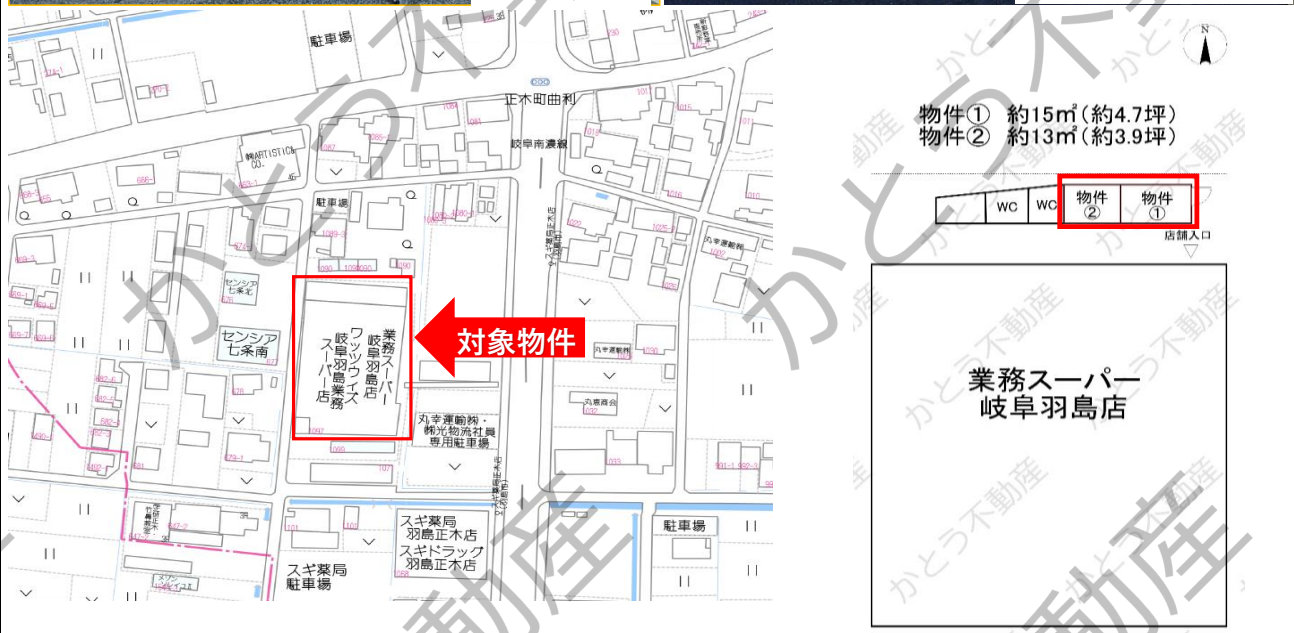
●人気スーパー敷地内のテナント



2区画募集



共同駐車場50台以上



物件名	羽島市正木町テナント		
所在地	羽島市正木町曲利1094		
専有面積	約 15 m ²	約 4.70 坪	
敷地面積	m ²	坪	
築年	不明	構造	-
現況	-	引き渡し	相談
賃料	51,700 円 (税込) ※①区画の賃料になります		
共益費・管理費	0 円		
敷金	6 カ月	282,000 円	
礼金	カ月	- 円	
契約期間	定期建物賃貸借	※期間相談	
駐車場	共同駐車場(敷地内50台以上) / 賃料込		
設備	照明・給排水設備		
用途地域	第一種住居地域		
保証会社	必須	(初回保証料: 賃料総額の1か月分)	
物件NO.	R2357 IT		
備考	<ul style="list-style-type: none"> ●火災保険加入要 ●現状渡し ●水道光熱費等自費負担 ●別途従業員駐車場 月額¥4,400/台 ●①・② 2区画募集 ②約13㎡(約3.9坪)賃料¥42,900,敷金¥234,000 		
	●成約時には仲介手数料として賃料1か月分×消費税を頂戴いたします		

※間取りは現況を優先とする

事業用物件専門の

売買 賃貸

かとう不動産

岐阜 (1) 5068号

大垣オフィス：大垣市神田町1丁目6番地 **ダラーニビル2A**

TEL 0584-47-5866 FAX 0584-47-5867

mail : info@kato-r.jp 取引形態：媒介



ホームページはこちら