

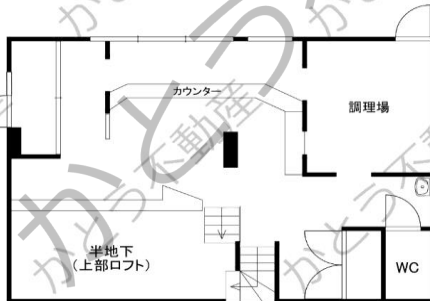
種目

貸店舗
FOR RENT

交通： 岐阜バス「上茜部」停 徒歩2分



102



※間取りは現況を優先します。



物件名	堀江ビル 102		
所在地	岐阜市茜部本郷町3丁目135-1		
専有面積	74.25 m ²	22.46 坪	
敷地面積	m ²		坪
築年	1971年8月	構造	鉄筋コンクリート造
現況	空き	引き渡し	相談
賃料	99,000 円 (税込)		
共益費・管理費	円		
敷金/保証金	3 ヶ月	297,000 円	
償却	100%		
契約期間	2 年		
駐車場	相談		
設備	井戸		
用途地域	準住居地域		
保証会社	加入要		(初回保証料: 賃料総額の1ヶ月分)
物件NO.	R2363H		
備考	・残置物処理中のため、現状優先		
※間取りは現況優先とします			
●成約時には仲介手数料として賃料1か月分×消費税を頂戴いたします			

事業用物件専門の

売買 賃貸

かとう不動産

岐阜 (1) 5068号

本社：各務原市那加石山町2丁目20-1 Mポートビル2F

TEL 058-322-6206 FAX 058-322-6203

mail: info@kato-r.jp 取引形態：媒介



ホームページはこちら