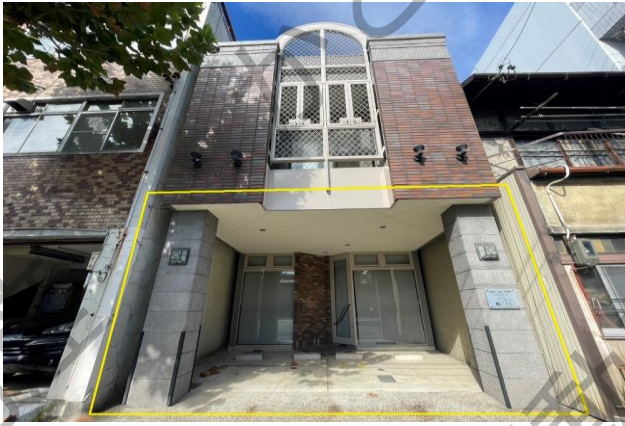


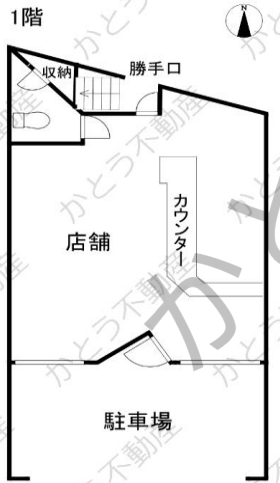
種目

貸店舗
FOR RENT

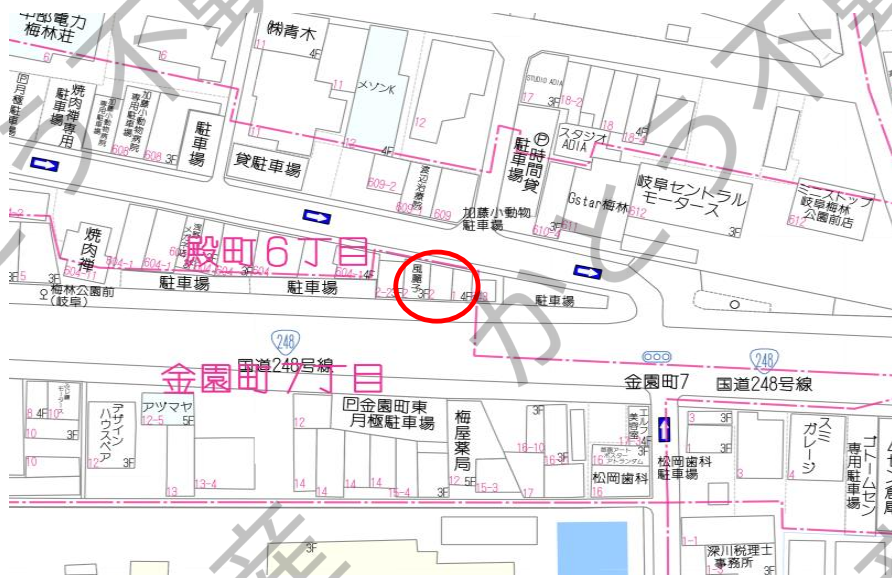
交通: 名鉄各務原線「田神」駅 徒歩10分



物件名	プラムラフォーレ 1階		
所在地	岐阜市金園町7丁目2-3		
専有面積	33.43 m ²	10.11 坪	
敷地面積	m ²		坪
築年	1996年8月	構造	鉄骨造
現況	使用中	引き渡し	相談
賃料	50,000 円 (税込)		
共益費・管理費	- 円		
保証金	1 ヶ月	50,000 円	
償却	100 %	50,000 円	
契約期間	2 年		
駐車場	1台(賃料込み)		
設備	上水・下水・都市ガス		
用途地域	商業地域		
保証会社	加入要	(初回保証料:賃料総額の1ヶ月分)	
物件NO.	R2366H		
備考	<ul style="list-style-type: none"> ・引渡し時期: 2026年10月以降(相談可) ・現状渡し ・厨房機器の動作確認はしていません ・水道、ガス代は別途(業種により金額変動) ・内装・設備の維持管理、取替等は入居者負担 		
	※間取りは現況優先とします		
	●成約時には仲介手数料として賃料1か月分×消費税を頂戴いたします		



専有面積: 33.43m²(10.11坪)
※間取りは現況を優先とします



事業用物件専門の

売買 賃貸

かとう不動産

岐阜 (2) 5068号

本社: 各務原市那加石山町2丁目20-1 Mポートビル2F

TEL 058-322-6206 FAX 058-322-6203

mail: info@kato-r.jp 取引形態: 媒介



ホームページはこちら