

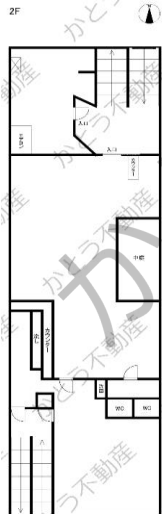
種目

貸店舗
FOR RENT

交通：名鉄各務原線「名鉄岐阜」駅 徒歩4分



| | | | |
|----------------------------------|--|-------------------|-----|
| 物件名 | 新岐阜堂 2F | | |
| 所在地 | 岐阜市住田町1丁目27 | | |
| 専有面積 | 約199.32 m ² | 約60.29 坪 | |
| 敷地面積 | m ² | | 坪 |
| 築年 | 1967年 | 構造 | RC造 |
| 現況 | 空き | 引き渡し | 即可 |
| 賃料 | 440,000 円 (税込) | | |
| 敷金/保証金 | 2 ヶ月 | 880,000 円 | |
| 償却費 | 1 ヶ月 | 440,000 円 | |
| 礼金 | 1 ヶ月 | 440,000 円 | |
| 契約期間 | 3 年 | | |
| 駐車場 | なし | | |
| 設備 | 都市ガス | | |
| 用途地域 | 商業地域 | | |
| 保証会社 | 加入要 | (初回保証料:賃料総額の1ヶ月分) | |
| 物件NO. | R2334K | | |
| 備考 | <ul style="list-style-type: none"> ・上水は一か所のみ有り ・アルコールを伴う飲食不可 | | |
| ※間取りは現況優先とします | | | |
| ●成約時には仲介手数料として賃料1か月分×消費税を頂戴いたします | | | |



事業用物件専門の

売買 賃貸

かとう不動産

岐阜 (1) 5068号

本社：各務原市那加石山町2丁目20-1 Mポートビル2F

TEL 058-322-6206 FAX 058-322-6203

mail: info@kato-r.jp 取引形態：媒介



ホームページはこちら