

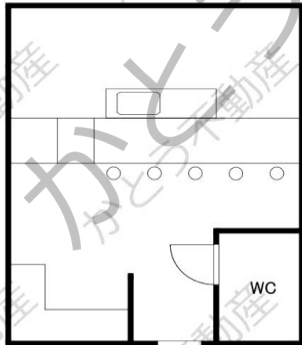
種目

貸店舗
FOR RENT

交通: 名鉄本線「名鉄岐阜」駅 徒歩16分



1B
21.4㎡
(6.47坪)



※間取りは現況を優先します。



物件名	Bee8ビル 1B		
所在地	岐阜市住吉町8		
専有面積	21.4	㎡	6.47 坪
敷地面積		㎡	坪
築年	1991年12月	構造	RC
現況	空き	引き渡し	2024年12月上旬
賃料	82,500 円 (税込)		
共益費・管理費	5,500	円	
保証金	0	ヶ月	円
礼金	1	ヶ月	82,500 円
契約期間	2 年		
駐車場	空き要確認 7,810円/月		
設備	公営水道、公共下水、都市ガス		
用途地域	商業地域		
保証会社	加入要 (初回保証料: 賃料総額の1ヶ月分)		
物件NO.	R2224H		
備考	<ul style="list-style-type: none"> ・鍵交換費用 26,400円 (税込/契約時) ダブルロックキー ・水道料金 3,300円/月 ・ハウスクリーニング代 44,000円 (税込/更新時) ・短期解約違約金有 ・保証会社、テナント保険 加入要 ・更新事務手数料 16,500円 		
	※間取りは現況優先とします		
	●成約時には賃料1か月分×消費税を頂戴いたします		

事業用物件専門の

売買 賃貸

かとう不動産

岐阜 (1) 5068号

本社: 各務原市那加石山町2丁目20-1 Mポートビル2F

TEL 058-322-6206 FAX 058-322-6203

mail: info@kato-r.jp 取引形態: 媒介



ホームページはこちら