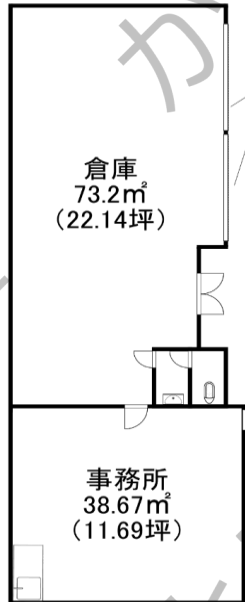


種目 **貸事務所付倉庫** 交通: 関広見ICまで約4.2km
FOR RENT

総面積111.87㎡(33.83坪)



建物南側の土地は月10,000円で賃貸可

| | | | |
|--------------------------|---|--------------------|---------|
| 物件名 | 武芸川町 貸事務所付き倉庫 | | |
| 所在地 | 岐阜県関市武芸川町八幡字西地徳寺716番地1 | | |
| 専有面積 | 111.87 ㎡ | 33.84 坪 | |
| 敷地面積 | 136.5 ㎡ | 41.29 坪 | |
| 築年 | 1984年3月 | 構造 | 鉄骨造平屋建 |
| 現況 | 使用中 | 引き渡し | 2025年3月 |
| 賃料 | 55,000 円 (税込) | | |
| 共益費・管理費 | 0 円 | | |
| 保証金 | 2 ヶ月 | 100,000 円 | |
| 償却費 | 100 % | | |
| 契約期間 | 3 年 | | |
| 駐車場 | 家賃込み (建物前約2台駐車場可) | | |
| 設備 | 上水、汲み取り | | |
| 用途地域 | 無指定 | | |
| 保証会社 | 必須 | (初回保証料: 賃料総額の1ヶ月分) | |
| 物件NO. | R1873K | | |
| 備考 | <ul style="list-style-type: none"> ・火災保険加入要 ・南側駐車場: 約4台 別途10,000円/月(要確認) ・倉庫部分のエアコンあり ・現状渡し | | |
| ※間取りは現況優先とします | | | |
| ●成約時には賃料1か月分×消費税を頂戴いたします | | | |

事業用物件専門の

売買 賃貸

かとう不動産

岐阜 (1) 5068号

本社: 各務原市那加石山町2丁目20-1 Mポートビル2F

TEL 058-322-6206 FAX 058-322-6203

mail: info@kato-r.jp 取引形態: 媒介



ホームページはこちら