

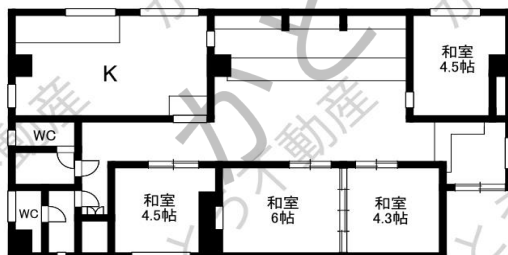
種
目

貸店舗・事務所
FOR RENT

交通： 名鉄本線「妙興寺」駅 徒歩8分



店舗
99㎡
(29.94坪)



※間取りは現況を優先します。



物件名	ベルトピア一宮Ⅱ		
所在地	一宮市花池1丁目25-9		
専有面積	99 m ²	29.94	坪
敷地面積	m ²		坪
築年	1990年5月	構造	RC造3階建
現況	空き	引き渡し	即可
賃料	165,000 円 (税込)		
共益費・管理費	30,000 円		
敷金/保証金	3 ヶ月	450,000 円	
礼金	－ ヶ月	－ 円	
契約期間	2 年		
駐車場	敷地内1台有 賃料込み		
設備	上水、下水		
用途地域	第二種住居地域		
保証会社	加入要 (初回保証料: 賃料総額の1ヶ月分)		
物件NO.	R2457A		
備考	<p>・現状渡し</p> <p>・保証会社必須: USEN</p> <p>初回保証料総額賃料: 100%</p> <p>更新料: 滞納がなければ更新時の費用は発生しません。</p> <p>・火災保険加入要</p> <p>※間取りは現況優先とします</p> <p>●成約時には仲介手数料として賃料1か月分×消費税を頂戴いたします</p>		

事業用物件専門の

売買 賃貸

かとう不動産

岐阜 (1) 5068号

本社：各務原市那加石山町2丁目20-1 Mポートビル2F

TEL 058-322-6206 FAX 058-322-6203

mail: info@kato-r.jp 取引形態：媒介



ホームページはこちら