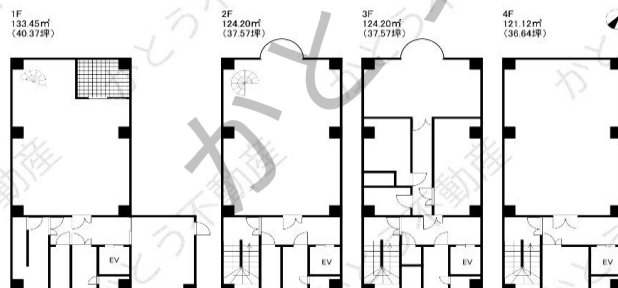


種
目

貸事務所
FOR RENT

交通: 東海道本線「西岐阜」駅 徒歩19分



※間取りは視察を優先します。



物件名	岐阜市本荘 貸事務所		
所在地	岐阜市本荘町13番地		
専有面積	502.97 m ²	152.15 坪	
敷地面積	267 m ²	80.77 坪	
築年	1990年4月	構造	RC造
現況	空き	引き渡し	相談
賃料	500,000 円 (税込)		
共益費・管理費	- 円		
保証金	3 ヶ月	1,500,000 円	
礼金	- ヶ月	- 円	
契約期間	3 年		
駐車場	5台 賃料込み		
設備			
用途地域	第二種中高層住居専用地域		
保証会社	加入要 (初回保証料: 賃料総額の1ヶ月分)		
物件NO.	R2389H		
備考	・専有面積 1F: 133.45m ² (40.37坪) 2F: 124.20m ² (37.57坪) 3F: 124.20m ² (37.57坪) 4F: 121.12m ² (36.64坪) ※間取りは現況優先とします ●成約時には仲介手数料として賃料1か月分×消費税を頂戴いたします		

事業用物件専門の

売買 賃貸

かとう不動産

岐阜 (1) 5068号

本社: 各務原市那加石山町2丁目20-1 Mポートビル2F

TEL 058-322-6206 FAX 058-322-6203

mail: info@kato-r.jp 取引形態: 媒介



ホームページはこちら