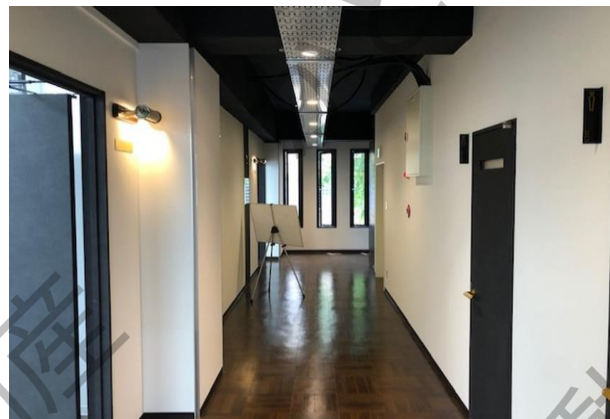


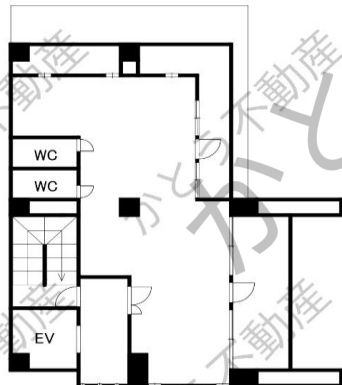
種  
目

貸事務所  
FOR RENT

交通： 東海道線「岐阜」駅 徒歩6分



店舗・事務所  
83.44㎡  
(25.24坪)



※間取りは現況を優先します。

物件名	エストラ岐阜 501		
所在地	岐阜市花園町16番		
専有面積	83.44	㎡	25.24 坪
敷地面積		㎡	坪
築年	1990年3月	構造	鉄骨造5階建
現況	空き	引き渡し	相談
賃料	249,876 円 (税込)		
共益費・管理費	－	円	
保証金	－	ヶ月	－ 円
敷金	6	ヶ月	1,499,256 円
契約期間	2	年	
駐車場	無し		
設備	機械警備、給湯室、個別空調、集合ポスト		
用途地域	商業地域		
保証会社	加入要	(初回保証料:賃料総額の1ヶ月分)	
物件NO.	R1232K		
備考	【水道光熱費】 電気:実費(ビル会社より請求) 水道:ビル側にて検針 専有部分清掃:貸主指定業者にて別途契約可(任意) ・館銘板作成費:(入居時)実費 ・保証会社初回契約時:65%、更新時:10% ・火災保険2年契約 21,120円 ・解約予告:6ヶ月前		
●成約時には賃料1か月分×消費税を頂戴いたします			

事業用物件専門の

売買 賃貸

かとう不動産

岐阜 (2) 5068号

本社: 各務原市那加石山町2丁目20-1 Mポートビル2F

TEL 058-322-6206 FAX 058-322-6203

mail: info@kato-r.jp 取引形態: 媒介



ホームページはこちら