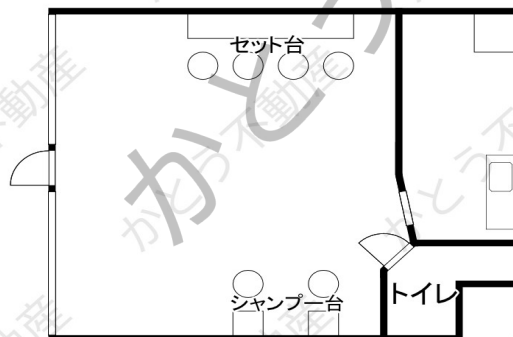


種目 貸店舗
FOR RENT

交通: 東海道本線「岐阜駅」中央南口徒歩21分



貸店舗 52.65m² (15.93坪)



※間取りは現状を優先とする

物件名	メゾンa(アルファ)		
所在地	岐阜市加納竜興町2丁目16		
専有面積	52.65	m ²	15.92 坪
敷地面積		m ²	坪
築年	1986年9月	構造	RC造5階建／1階
現況	空き	引き渡し	即可
賃料	159,500 円 (税込)		
共益費・管理費	- 円		
敷金/保証金	2	ヶ月	290,000 円
礼金	-	ヶ月	- 円
契約期間	2 年		
駐車場	2台(賃料込み)		
設備	井戸・下水・プロパン		
用途地域	近隣商業・第一種住居		
保証会社	加入要 (初回保証料: 賃料総額の1ヶ月分)		
物件NO.	E2532A		
備考	<div>・更新事務手数料: 11,000円(税込／更新時)</div> <div>・鍵交換費用: 11,000円(税込／契約時)</div> <div>・水道料金: 6,830円(非課税／月額)</div> <div>・美容院跡、現状渡し</div> <div>・1年未満解約の場合、賃料1ヶ月分を敷金より償却または実費にて支払う。</div> <div>・隣地月極駐車場有(空き要確認)</div> <div>●成約時には仲介手数料として賃料1か月分×消費税を頂戴いたします</div>		

事業用物件専門の

売買 賃貸

かとう不動産

岐阜 (2) 5068号

本社: 各務原市那加石山町2丁目20-1 Mポートビル2F

TEL 058-322-6206 FAX 058-322-6203

mail: info@kato-r.jp 取引形態: 媒介



ホームページはこちら