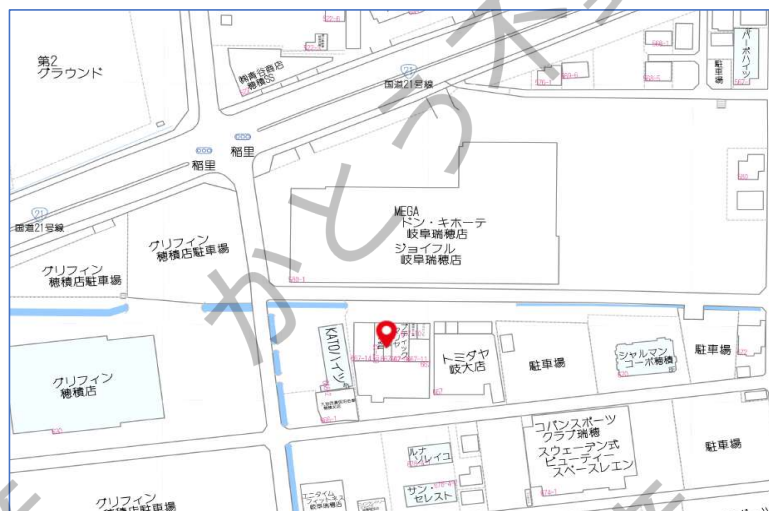


種  
目

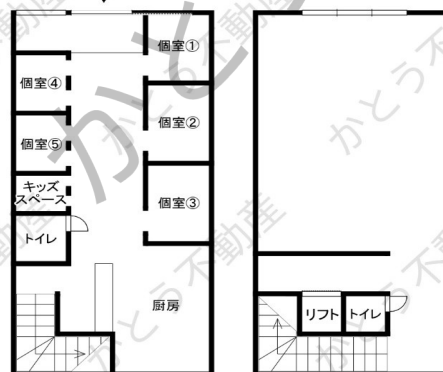
貸店舗  
FOR RENT

交通: JR東海道本線「穂積駅」徒歩24分



貸店舗

1階74.82㎡(22.63坪) 2階74.82㎡(22.63坪)



物件名	瑞穂市稲里貸店舗		
所在地	瑞穂市稲里667-12		
専有面積	149.64	㎡	45.27 坪
敷地面積		㎡	坪
築年	1972年1月	構造	鉄骨造2階建
現況	使用中	引き渡し	R8.1以降
賃料	130,000 円		
共益費・管理費	- 円		
敷金	3	ヵ月	390,000 円
礼金	1	ヵ月	143,000 円
契約期間	3	年	
駐車場	3台以上（共同）賃料込み		
設備	井戸水・浄化槽・プロパン		
用途地域	近隣商業地域		
保証会社	必須 初回保証料：賃料総額の1か月分		
物件NO.	R2536HR		
備考	<div>・火災保険加入要</div> <div>・R7.12末まで入居中（内覧は可能）</div> <div>・冷蔵庫、フライヤー等はそのまま使用可能（残置物扱い）</div> <div>・グリストラップ有（清掃等管理は借主にて実施）</div> <div>・町会費有</div> <div>※間取りは現況優先とします</div> <div>●成約時には仲介手数料として賃料1か月分×消費税を頂戴いたします</div>		

事業用物件専門の

売買 賃貸

かとう不動産

岐阜 (2) 5068号

大垣オフィス: 大垣市神田町1丁目6番地 グラニービル2A

TEL 0584-47-5866 FAX 0584-47-5867

mail: info@kato-r.jp 取引形態: 媒介



ホームページはこちら