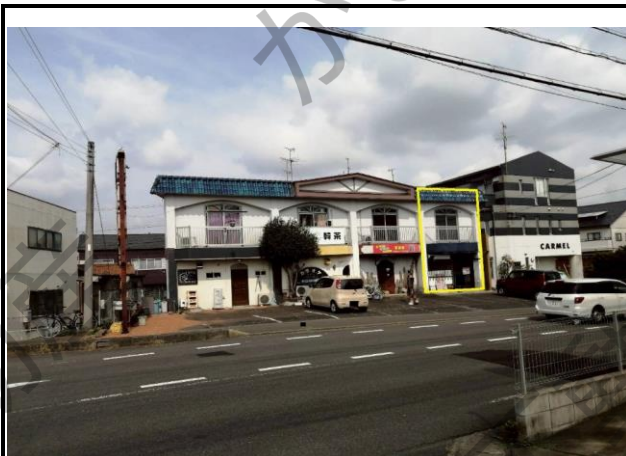


売物件	売店舗・住居付き	交通 名鉄各務原線「切通」駅 徒歩13分	所在 (住居表示 ・ 登記地番) 羽島郡岐南町上印食4丁目20
	売買価格 3500万円		



土地	(所有権 ・ 借地権) (公簿 ・ 実測) 330.74㎡ (100.04坪)
	地目 (宅地) 接面道路 東
建築	構造 (鉄骨造2階建) 建築 (1978年8月) 1F:135.20㎡(40.89坪) 2F:135.20㎡(40.89坪)
	合計 (公簿・現況) 270.4㎡ (81.79坪)
制限	建ぺい率 60% 容積率 200% 用途地域 (第一種住居地域) 都市計画 (市街化区域)
	条件
引渡備考	現状 (入居者有り) 引渡し時期:相談
	・現状渡し



※このハウジングマップは概要紹介図です。図面と現況が異なる場合は現況優先とします。

事業用物件専門の

かとう不動産

各務原市那加石山町2丁目20-1

Mポートビル2F

TEL 058-322-6206

■岐阜県知事(2)第5068号
■(社)宅地建物取引業協会会員

売買

賃貸

FAX 058-322-6203

取引態様:仲介

mail info@kato-r.jp